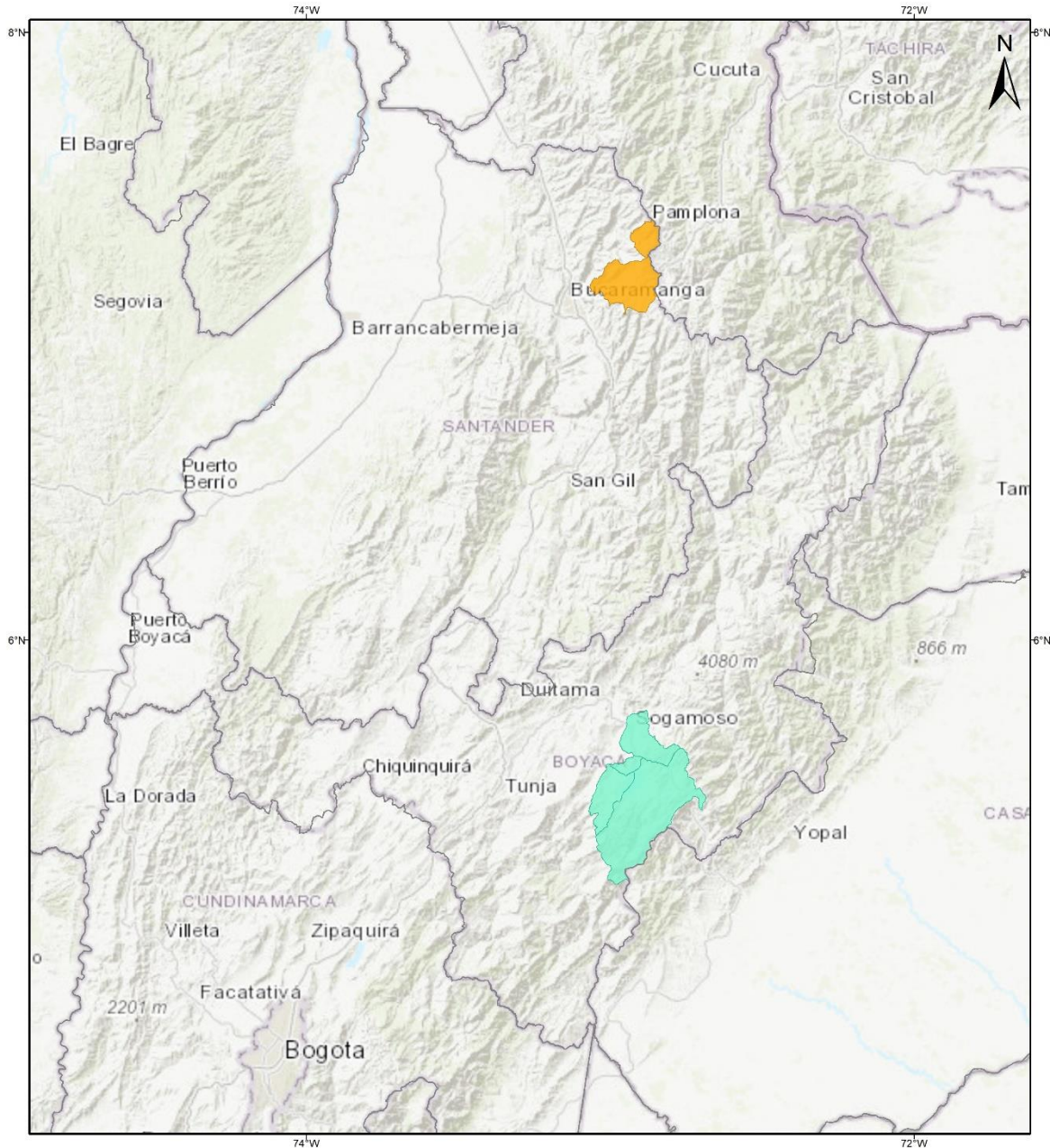


Cobertura Geográfica Estructuras Costos de Producción. Cebolla Junca 2023.



PRINCIPALES REGIONES PRODUCTORAS DE CEBOLLA RAMA

Fuente de datos: UPRA Oficina TIC Proyecto costos de producción agropecuarios 2023, Cartografía básica, esc. 1:100.000. (2014), Service Layer Credits: World Topographic Map. ©UPRA, 2023.



PRINCIPALES REGIONES PRODUCTORAS DE CEBOLLA RAMA

Región	Municipios
SOTO NORTE (Santander)	Tona, Velas.
SUGAMUXI (Boyacá)	Aquitania, Cuitiva, Sogamoso, Tota.

Ficha 1. Costos de producción cebolla junca por hectárea
Región Sugamuxi* (Boyacá), 2023

Actividad	Promedios (\$)	(%)
Costos directos	\$ 26.871.295	98,8
Mano de obra/maquinaria	\$ 14.622.000	53,8
Preparación del terreno	\$ 280.000	1,0
Siembra	\$ 1.158.000	4,3
Prácticas culturales	\$ 602.000	2,2
Manejo fitosanitario	\$ 630.000	2,3
Cosecha	\$ 11.952.000	44,0
Insumos	\$ 12.242.295	45,0
Semillas	\$ 6.200.000	22,8
Enmienda	\$ 90.000	0,3
Fertilizantes (edáficos, foliares)	\$ 661.230	2,4
Fertilizantes orgánicos	\$ 4.280.000	15,7
Plaguicidas (insecticidas, fungicidas, herbicidas)	\$ 938.565	3,5
Coadyuvantes	\$ 72.500	0,3
Costos indirectos**	\$ 318.100	1,2
Total costos	\$ 27.189.395	100,0
Rendimiento	T/ha	
Producción 1a	35	
Riche	2	
Produccion total t/ha	37,2	
Costo unitarios (\$/Kg)	\$ 730,9	

*Incluye los municipios de Aquitania, Cuítiva, Sogamoso, Tota (Boyacá).

**Costos indirectos (Transporte, combustibles, servicios públicos, empaques, fibra de amarre, administración, otros).

Ficha 2. Costos de producción cebolla junca por hectárea
Región Soto Norte* (Santander), 2023

Actividad	Promedios	(%)
Costos directos	\$ 9.379.960	89,2
Mano de obra/maquinaria	\$ 3.434.860	32,7
Preparación del terreno	\$ 590.000	5,6
Siembra	\$ 339.000	3,2
Prácticas culturales	\$ 878.860	8,4
Manejo fitosanitario	\$ 581.000	5,5
Cosecha	\$ 1.046.000	9,9
Insumos	\$ 5.945.100	56,5
Semillas	\$ 1.952.000	18,6
Enmienda	\$ 226.000	2,1
Fertilizantes (edáficos, foliares)	\$ 542.500	5,2
Fertilizantes orgánicos	\$ 1.530.000	14,6
Plaguicidas (insecticidas, fungicidas, herbicidas)	\$1.677.590	16,0
Coadyuvantes	\$ 17.010	0,2
Costos indirectos**	\$ 1.135.167	10,8
Total costos	\$ 10.515.127	100,0
Rendimiento	T/ha	
Producción 1a	8,3	
Riche	1,2	
Produccion total t/ha	10,5	
Costo unitarios (\$/Kg)	\$ 999,3	

*Incluye los municipios de Tona, Vetas (Santander).

**Costos indirectos (Transporte, combustibles, servicios públicos, empaques, otros).