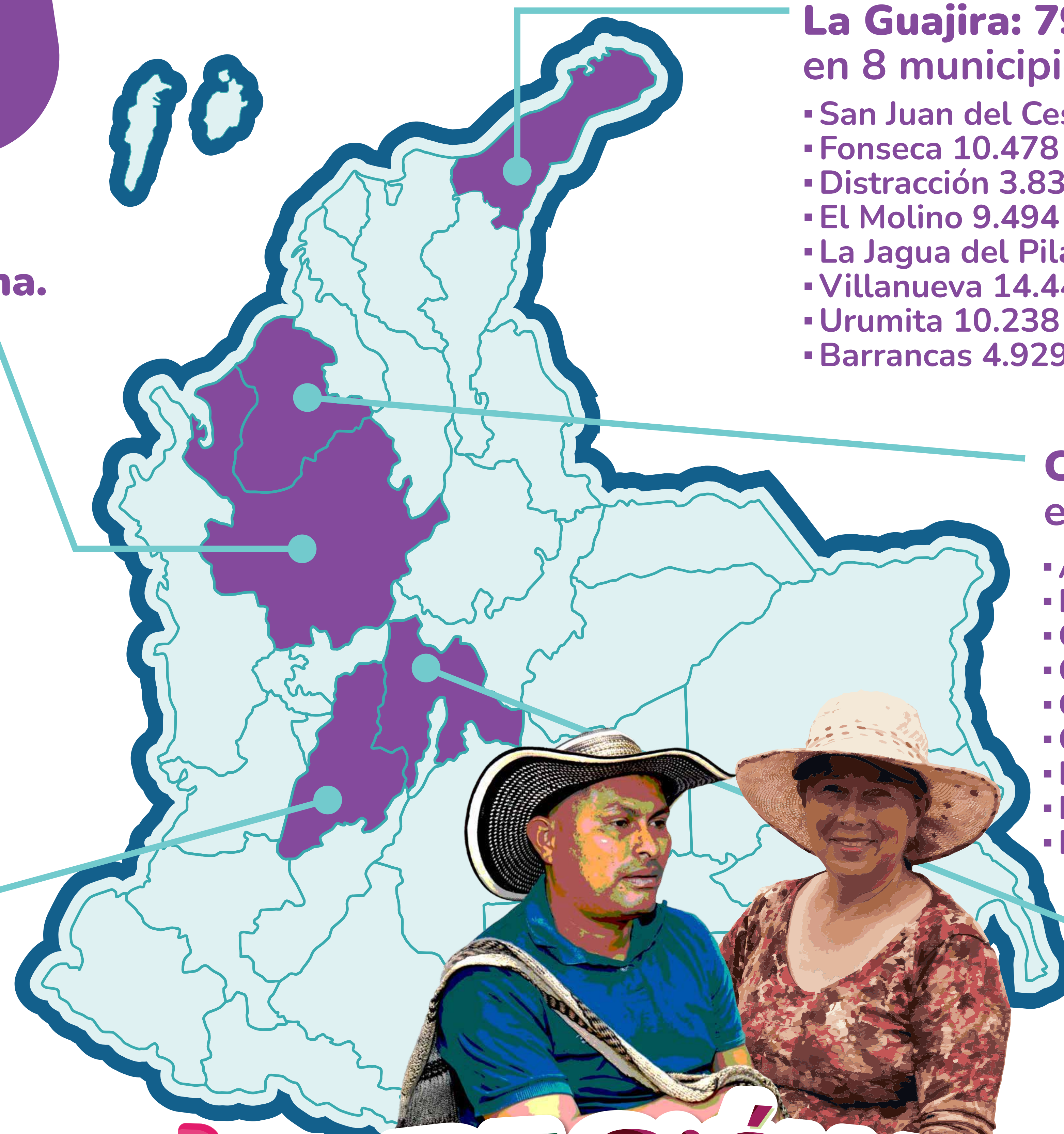


APPA DECLARADAS



Antioquia: 64.097 ha. en 13 municipios

- Concordia 13.040 ha.
- Fredonia 11.381 ha.
- Venecia 3.498 ha.
- Jericó 5.270 ha.
- Tarso 2.467 ha.
- Salgar 5.900 ha.
- Caramanta 1.759 ha.
- La Pintada 1.409 ha.
- Montebello 1.631 ha.
- Santa Bárbara 9.711 ha.
- Valparaíso 4.064 ha.
- Hispania 1.072 ha.
- Jardín 2.891 ha.

Tolima: 48.494 ha. en 8 municipios

- Fresno 6.776 ha.
- Herveo 1.117 ha.
- Murillo 4.488 ha.
- Casabianca 2.271 ha.
- Líbano 13.039 ha.
- Palocabildo 5.206 ha.
- Villahermosa 3.892 ha.
- Falan 11.703 ha.

La Guajira: 79.782 ha. en 8 municipios

- San Juan del Cesar 15.837 ha.
- Fonseca 10.478 ha.
- Distracción 3.838 ha.
- El Molino 9.494 ha.
- La Jagua del Pilar 10.519 ha.
- Villanueva 14.445 ha.
- Urumita 10.238 ha.
- Barrancas 4.929 ha.

Córdoba: 667.034 ha. en 17 municipios

- Ayapel 53.633 ha.
- Buenavista 43.696 ha.
- Cereté 18.597 ha.
- Chinú 32.707 ha.
- Ciénaga de Oro: 22.038 ha.
- Cotorra 4.675 ha.
- La Apartada 14.923 ha.
- Lórica 53.070 ha.
- Montelíbano 51.842 ha.
- Montería 182.482 ha.
- Planeta Rica 45.347 ha.
- Pueblo Nuevo 40.642 ha.
- Purísima 3.781 ha.
- Sahagún 35.458 ha.
- San Antero 5.599 ha.
- San Carlos 24.365 ha.
- San Pelayo 34.169 ha.

Cundinamarca, Sabana Centro: 5.344 ha. en 2 municipios

- Sopó 1.951 ha.
- Nemocón 3.393 ha.

