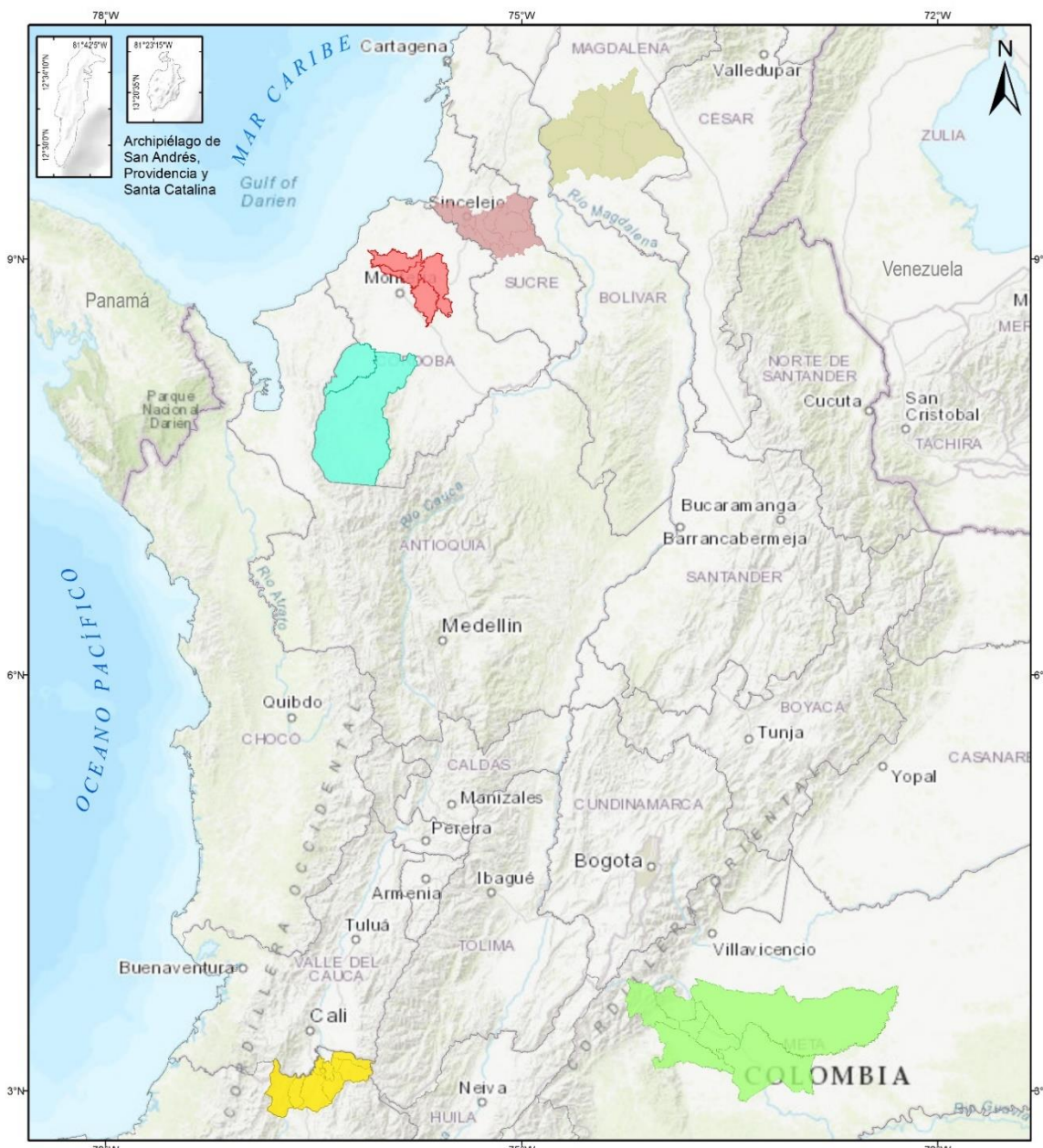


## Cobertura geográfica de estructuras Costos de producción de la yuca en 2023



### PRINCIPALES REGIONES PRODUCTORAS DE YUCA

Fuente de datos: UPRA Oficina TIC Proyecto costos de producción agropecuarios 2023, Cartografía básica, esc. 1:100.000. (2014). Service Layer Credits: World Topographic Map. ©UPRA, 2024.



### PRINCIPALES REGIONES PRODUCTORAS DE YUCA

Región	Municipios
ALTO SINÚ (Córdoba)	Tierralta, Valencia
ARARI (Meta)	El Castillo, Fuente de Oro, Granada, Lejanías, Puerto Lleras, San Juan de Arama, San Martín
CENTRO (Magdalena)	Anguilí, Chivolo, Nueva Granada, Plato, Sabanas de San Ángel, Tenerife
MEDIO SINÚ (Córdoba)	Cereál, Ciénaga de Oro, San Carlos, San Pelayo
NORTE (Cauca)	Buenos Aires, Caloto, Corinto, Guachené, Miranda, Padilla, Santander de Quilichao, Suárez, Villa Rica
SABANAS (Sucre)	Buenavista, Corozal, El Roble, Galerías, Palmito, Sampués, San Juan de Betulia, San Luis de Sincé, San Pedro, Sincelejo

**Ficha 1.** Costos de producción de yuca por hectárea  
Región Norte del Cauca\* 2023

Actividad	Promedio (\$)	(%)
<b>Costos directos</b>	<b>\$12.202.165</b>	<b>95,6</b>
<b>Mano de obra/maquinaria</b>	<b>\$9.056.000</b>	<b>71,0</b>
Preparación del terreno	2.256.000	17,7
Siembra	1.412.000	11,1
Prácticas culturales	2.664.000	20,9
Manejo fitosanitario	480.000	3,8
Cosecha	2.244.000	17,6
<b>Insumos</b>	<b>\$3.146.165</b>	<b>24,7</b>
Semillas	908.000	7,1
Enmienda	186.000	1,5
Fertilizantes	455.680	3,6
Fertilizantes orgánicos	1.365.000	10,7
Insecticidas	214.286	1,7
Fungicidas	17.200	0,1
<b>Costos indirectos**</b>	<b>\$559.900</b>	<b>4,4</b>
<b>Total costos</b>	<b>\$12.762.065</b>	<b>100,0</b>
<b>Rendimiento</b>	<b>t/ha</b>	
Producción 1. <sup>a</sup>	14,0	
<b>Producción total (t/ha)</b>	<b>14,0</b>	
<b>Costo unitario (\$/kg)</b>	<b>914,8</b>	

\* Incluye los municipios de Buenos aires, Caloto, Corinto, Guachené, Miranda, Padilla, Santander de Quilichao, Suárez, Villa Rica (Cauca).

\*\* Costos indirectos (transporte, empaques de fique y fibra, fibra de amarre).

**Ficha 2.** Costos de producción de yuca por hectárea  
Región medio Sinú\* (Córdoba), 2023

Actividad	Promedio (\$)	(%)
<b>Costos directos</b>	<b>\$6.455.891</b>	<b>93,5</b>
<b>Mano de obra/maquinaria</b>	<b>\$5.412.667</b>	<b>78,4</b>
Preparación del terreno	832.500	12,1
Siembra	679.167	9,8
Prácticas culturales	1.600.000	23,2
Manejo fitosanitario	600.000	8,7
Cosecha	1.701.000	24,6
<b>Insumos</b>	<b>\$1.043.224</b>	<b>15,1</b>
Semillas	463.333	6,7
Fertilizantes edáficos	187.157	2,7
Insecticidas	84.442	1,2
Fungicidas	50.783	0,7
Herbicidas	257.509	3,7
<b>Costos indirectos**</b>	<b>\$450.667</b>	<b>6,5</b>
<b>Total costos</b>	<b>\$6.906.557</b>	<b>100,0</b>
<b>Rendimiento</b>	<b>t/ha</b>	
Producción 1. <sup>a</sup>	17,2	
Producción 2. <sup>a</sup>	0,7	
<b>Producción total (t/ha)</b>	<b>17,9</b>	
<b>Costo unitario (\$/kg)</b>	<b>386,4</b>	

\*Incluye los municipios de Montería, Cereté, Ciénaga de Oro, San Carlos y San Pelayo (Córdoba).

\*\*Costos indirectos (empaques de fique y fibra de amarre).



**Ficha 3. Costos de producción de yuca por hectárea**  
Región alto Sinú (Córdoba)\* 2023

Actividad	Promedio	(%)
<b>Costos directos</b>	<b>\$5.342.725</b>	<b>90,3</b>
<b>Mano de obra/maquinaria</b>	<b>\$1.488.750</b>	<b>25,2</b>
Preparación del terreno	451.250	7,6
Siembra	331.250	5,6
Prácticas culturales	37.500	0,6
Manejo fitosanitario	312.500	5,3
Cosecha	356.250	6,0
<b>Insumos</b>	<b>\$3.806.475</b>	<b>64,4</b>
Semillas	1.925.000	32,5
Enmienda	114.000	1,9
Fertilizantes	846.000	14,3
Fertilizantes orgánicos	192.500	3,3
Insecticidas	269.000	4,5
Fungicidas	39.875	0,7
Herbicidas	420.100	7,1
<b>Costos indirectos**</b>	<b>\$572.125</b>	<b>9,7</b>
<b>Total costos</b>	<b>\$5.914.850</b>	<b>100,0</b>
<b>Rendimiento</b>	<b>t/ha</b>	
Producción 1. <sup>a</sup>	18,8	
<b>Producción total (t/ha)</b>	<b>18,8</b>	
<b>Costo unitario (\$/kg)</b>	<b>315,5</b>	

\*Incluye los municipios de Tierralta, Valencia (Córdoba).

\*\*Costos indirectos (transporte, empaques de fique y fibra, fibra de amarre)

**Ficha 4. Costos de producción de yuca por hectárea  
Región Centro (Magdalena)\* 2023**

Actividad	Promedio (\$)	(%)
<b>Costos directos</b>	<b>\$3.894.648</b>	<b>100,0</b>
<b>Mano de obra/maquinaria</b>	<b>\$3.211.213</b>	<b>82,5</b>
Preparación del terreno	1.303.285	33,5
Siembra	344.049	9
Prácticas culturales	1.021.328	26
Manejo fitosanitario	36.519	0,9
Cosecha	506.032	13,0
<b>Insumos</b>	<b>\$683.436</b>	<b>17,5</b>
Semilla/plántulas	645.688	16,6
Insecticidas	17.662	0,5
Herbicidas	20.085	0,5
<b>Total costos</b>	<b>\$3.894.648</b>	<b>100,0</b>
<b>Rendimientos</b>	<b>t/ha</b>	
Producción 1. <sup>a</sup>	12,3	
<b>Producción total (t/ha)</b>	<b>12,3</b>	
<b>Costo unitario (\$/kg)</b>	<b>315,7</b>	

\*Incluye los municipios de Ariguani (El Difícil), Chivolo, Nueva Granada, Plato, Sabanas de San Ángel, Tenerife (Magdalena).

**Ficha 5. Costos de producción de yuca por hectárea  
Región Ariari (Meta)\* 2023**

Actividad	Promedio (\$)	(%)
<b>Costos directos</b>	<b>\$5.385.252</b>	<b>94,4</b>
<b>Mano de obra/maquinaria</b>	<b>\$3.311.737</b>	<b>58,1</b>
Preparación del terreno	735.000	12,9
Siembra	394.167	6,9
Prácticas culturales	1.020.000	17,9
Manejo fitosanitario	662.570	11,6
Cosecha	500.000	8,8
<b>Insumos</b>	<b>\$2.073.516</b>	<b>36,4</b>
Semilla/plántulas	485.304	8,5
Fertilizantes edáficos	1.004.051	17,6
Insecticidas	185.949	3,3
Fungicidas	10.070	0,2
Herbicidas	275.902	4,8
Coadyuvantes	101.640	1,8
Inoculante	10.600	0,2
<b>Costos indirectos</b>	<b>\$318.070</b>	<b>5,6</b>
<b>Total costos</b>	<b>\$5.703.322</b>	<b>100,0</b>
<b>Rendimientos</b>	<b>t/ha</b>	
Producción 1. <sup>a</sup>	9,8	
<b>Producción total (t/ha)</b>	<b>9,8</b>	
<b>Costo unitario (\$/kg)</b>	<b>585,0</b>	

\*Incluye los municipios de El Castillo, Fuente de Oro, Granada, Lejanías, Puerto Lleras, San Juan de Arama, San Martín (Meta).

\*\*Costos indirectos (combustibles, aceites, transporte).

### Ficha 6. Costos de producción de yuca por hectárea Región Sabanas (Sucre)\* 2023

Actividad	Promedio (\$)	(%)
<b>Costos directos</b>	<b>\$3.851.518</b>	<b>100,0</b>
<b>Mano de obra/maquinaria</b>	<b>\$2.690.131</b>	<b>69,8</b>
Preparación del terreno	778.738	20,2
Siembra	231.251	6,0
Prácticas culturales	514.396	13,4
Manejo fitosanitario	565.636	14,7
Cosecha	600.109	15,6
<b>Insumos</b>	<b>\$1.161.386</b>	<b>30,2</b>
Semilla/plántulas	538.940	14,0
Fertilizantes	97.379	2,5
Fertilizantes orgánicos	26.601	0,7
Insecticidas	28.982	0,8
Fungicidas	19.333	0,5
Herbicidas	445.401	11,6
Otros insumos	4.750	0,1
<b>Total costos</b>	<b>\$3.851.518</b>	<b>100,0</b>
<b>Rendimientos</b>	<b>t/ha</b>	
Producción 1. <sup>a</sup>	15,6	
<b>Producción total (t/ha)</b>	<b>15,6</b>	
<b>Costo unitario (\$/kg)</b>	<b>246,3</b>	

\*Incluye los municipios de Sincelejo, Buenavista, Corozal, El Roble, Galeras, Palmito, Sampués, San Juan de Betulia, San Pedro, San Luis de Sincé (Sucre).