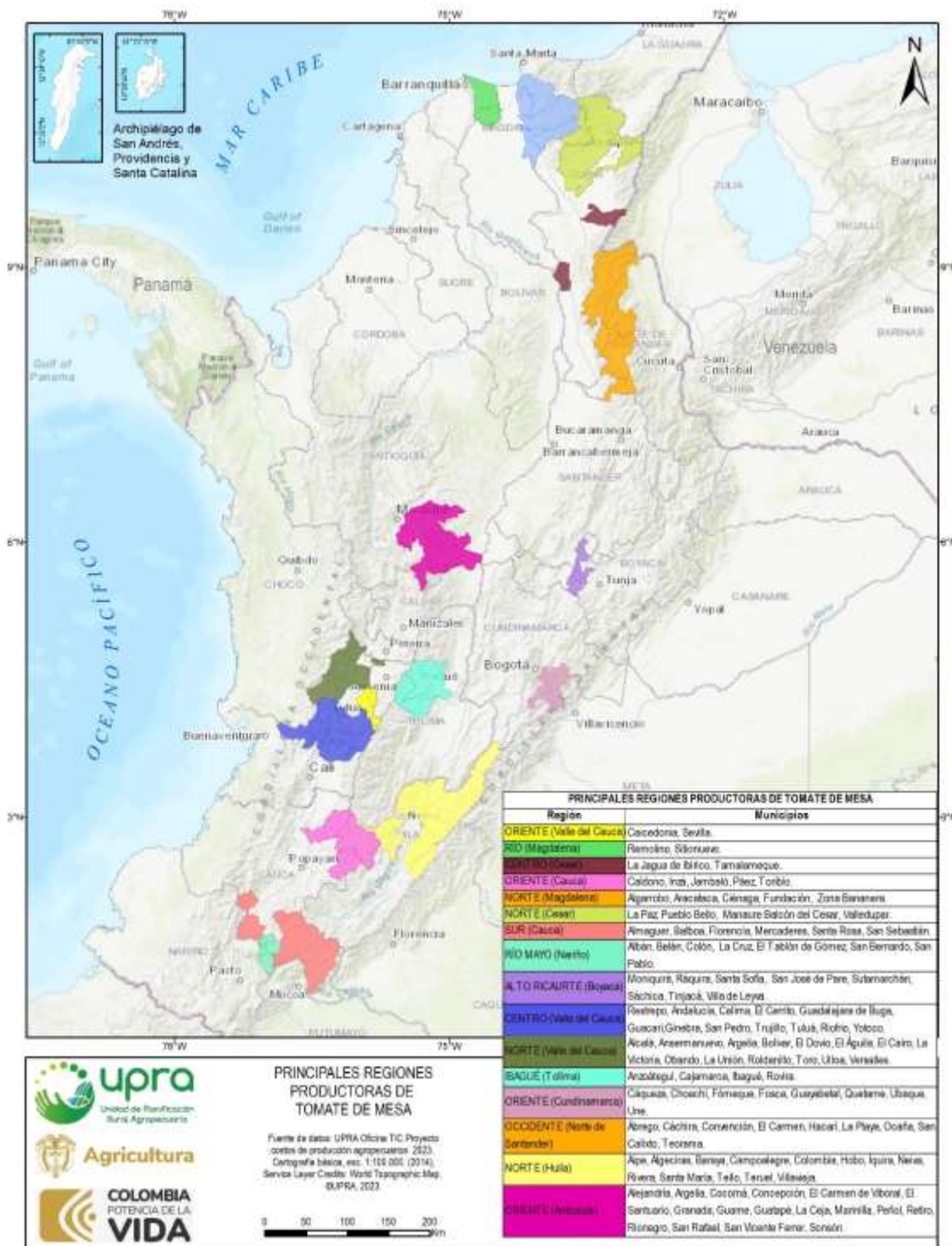


# Cobertura geográfica de estructuras Costos de producción del tomate en 2023



**Ficha 1. Costos de producción de tomate de mesa por hectárea  
Región Norte (Magdalena)\* 2023**

Actividad	Promedios (\$)	(%)
<b>Costos directos</b>	<b>\$27.900.193</b>	<b>85,7</b>
<b>Mano de obra/maquinaria</b>	<b>\$11.712.500</b>	<b>36,0</b>
Preparación del terreno	800.000	2,5
Siembra	900.000	2,8
Prácticas culturales	5.437.500	16,7
Manejo fitosanitario	575.000	1,8
Cosecha	4.000.000	12,3
<b>Insumos</b>	<b>\$12.989.693</b>	<b>39,9</b>
Semilla/plántulas	4.550.000	14,0
Fertilizantes	3.459.800	10,6
Insecticidas	86.633	0,3
Fungicidas	4.365.660	13,4
Herbicidas	527.600	1,6
<b>Otros costos directos**</b>	<b>\$3.198.000</b>	<b>9,8</b>
<b>Costos indirectos***</b>	<b>\$4.653.500</b>	<b>14,3</b>
<b>Total costos</b>	<b>\$32.553.693</b>	<b>100,0</b>
<b>Rendimientos</b>	<b>t/ha</b>	
Producción 1. <sup>a</sup>	12,0	
<b>Producción total (t/ha)</b>	<b>12,00</b>	
<b>Costo unitario (\$/kg)</b>	<b>2.712,8</b>	

\*Incluye los municipios de Algarrobo, Aracataca, Ciénaga, Fundación, Zona Bananera (Magdalena).

\*\*Otros costos directos (tutorado, análisis de suelos).

\*\*\*Costos indirectos (transporte, empaques).

**Ficha 2.** Costos de producción de tomate de mesa por hectárea  
Región Río (Magdalena)\* 2023

Actividad	Promedios (\$)	(%)
<b>Costos directos</b>	<b>\$16.569.023</b>	<b>97,1</b>
<b>Mano de obra/maquinaria</b>	<b>\$8.880.000</b>	<b>52,0</b>
Preparación del terreno	960.000	5,6
Siembra	520.000	3,0
Prácticas culturales	5.990.000	35,1
Manejo fitosanitario	330.000	1,9
Cosecha	1.080.000	6,3
<b>Insumos</b>	<b>\$7.689.023</b>	<b>45,1</b>
Semilla/plántulas	3.350.000	19,6
Fertilizantes	2.754.275	16,1
Insecticidas	287.650	1,7
Fungicidas	678.563	4,0
Herbicidas	618.535	3,6
<b>Costos indirectos**</b>	<b>\$495.833</b>	<b>2,9</b>
<b>Total costos</b>	<b>\$17.064.856</b>	<b>100,0</b>
<b>Rendimientos</b>	<b>t/ha</b>	
Producción 1. <sup>a</sup>	10,0	
<b>Producción total (t/ha)</b>	<b>10,00</b>	
<b>Costo unitario (\$/kg)</b>	<b>1.706,5</b>	

\*Incluye los municipios de Remolino, Sitionuevo (Magdalena).

\*\*Costos indirectos (transporte, empaques/fibras)

**Ficha 3. Costos de producción de tomate de mesa por hectárea  
Región Centro (Cesar)\* 2023**

Actividad	Promedios (\$)	(%)
<b>Costos directos</b>	<b>\$26.947.942</b>	<b>89,5</b>
<b>Mano de obra/maquinaria</b>	<b>\$15.371.250</b>	<b>51,0</b>
Preparación del terreno	2.128.750	7,1
Siembra	2.747.500	9,1
Prácticas culturales	5.456.250	18,1
Manejo fitosanitario	750.000	2,5
Cosecha	4.288.750	14,2
<b>Insumos</b>	<b>\$9.607.442</b>	<b>31,9</b>
Semilla/plántulas	5.000.000	16,6
Enmiendas	275.000	0,9
Fertilizantes	1.245.148	4,1
Fertilizantes orgánicos	1.525.150	5,1
Insecticidas	464.220	1,5
Fungicidas	773.571	2,6
Herbicidas	324.353	1,1
<b>Costos indirectos**</b>	<b>\$3.172.500</b>	<b>10,5</b>
<b>Total costos</b>	<b>\$30.120.442</b>	<b>100,0</b>
<b>Rendimientos</b>	<b>t/ha</b>	
Producción 1. <sup>a</sup>	16,0	
<b>Producción total (t/ha)</b>	<b>16,0</b>	
<b>Costo unitario (\$/kg)</b>	<b>1.883</b>	

\*Incluye los municipios de La Jagua de Ibirico, Tamalameque (Cesar).

\*\*Costos indirectos (transporte, combustibles, empaques)

**Ficha 4.** Costos de producción de tomate de mesa por hectárea  
Región Norte (Cesar)\* 2023

Actividad	Promedios \$	(%)
<b>Costos directos</b>	<b>\$25.515.825</b>	<b>88,7</b>
<b>Mano de obra/maquinaria</b>	<b>\$15.353.938</b>	<b>53,4</b>
Preparación del terreno	1.777.500	6,2
Siembra	1.608.750	5,6
Prácticas culturales	9.180.000	31,9
Manejo fitosanitario	307.688	1,1
Cosecha	2.480.000	8,6
<b>Insumos</b>	<b>\$9.369.388</b>	<b>32,6</b>
Semilla/plántulas	5.497.800	19,1
Enmiendas	840.000	2,9
Fertilizantes	1.192.213	4,1
Fertilizantes orgánicos	846.000	2,9
Insecticidas	291.623	1,0
Fungicidas	597.578	2,1
Herbicidas	104.175	0,4
<b>Costos indirectos**</b>	<b>\$3.257.500</b>	<b>11,3</b>
<b>Total costos</b>	<b>\$28.773.325</b>	<b>100,0</b>
<b>Rendimientos</b>	<b>t/ha</b>	
Producción 1. <sup>a</sup>	12,0	
<b>Producción total (t/ha)</b>	<b>12,00</b>	
<b>Costo unitario (\$/kg)</b>	<b>2.398</b>	

\*Incluye los municipios de La Paz, Manaure, Pueblo Bello, Valledupar (Cesar).

\*\*Costos indirectos (transporte, empaques/fibras).

**Ficha 5.** Costos de producción de tomate de mesa por hectárea  
Región Occidente (Norte de Santander)\* 2023

Actividad	Promedios\$	(%)
<b>Costos directos</b>	<b>\$78.596.451,5</b>	<b>95,1</b>
<b>Mano de obra/maquinaria</b>	<b>\$24.253.744,2</b>	<b>29,3</b>
Preparación del terreno	2.125.482,3	2,6
Siembra	317.231,2	0,4
Prácticas culturales	11.340.059,7	13,7
Manejo fitosanitario	8.451.181,5	10,2
Cosecha	2.019.789,4	2,4
<b>Insumos</b>	<b>\$45.062.751,2</b>	<b>54,5</b>
Semilla/plántulas	4.419.781,6	5,3
Enmiendas	3.194.936,3	3,9
Fertilizantes	3.921.181,5	4,7
Insecticidas	24.942.015,1	30,2
Fungicidas	7.223.940,2	8,7
Herbicidas	1.360.896,4	1,6
<b>Otros costos directos**</b>	<b>\$9.279.956,2</b>	<b>11,2</b>
<b>Costos indirectos***</b>	<b>\$4.042.759,1</b>	<b>4,9</b>
<b>Total costos</b>	<b>\$82.639.210,6</b>	<b>100,0</b>
<b>Rendimientos</b>	<b>t/ha</b>	
Producción 1. <sup>a</sup>	118,18	
Producción 2. <sup>a</sup>	8,93	
<b>Producción total (t/ha)</b>	<b>127,11</b>	
<b>Costo unitario (\$/kg)</b>	<b>650,1</b>	

\*Incluye los municipios de Ábrego, Cáchira, Convención, El Carmen, Hacarí, La Playa de Belén, Ocaña, San Calixto, Teorama (Norte de Santander).

\*\*Otros costos directos (tutoraje).

\*\*\*Costos indirectos (combustibles, transporte, servicios públicos).

**Ficha 6.** Costos de producción tomate de mesa por hectárea  
Región Oriente (Antioquia)\* 2023

Actividad	Promedios\$	(%)
<b>Costos directos</b>	<b>\$156.468.085,6</b>	<b>89,2</b>
<b>Mano de obra/maquinaria</b>	<b>\$67.360.336,7</b>	<b>38,4</b>
Preparación del terreno	4.467.664,1	2,5
Siembra	758.970,8	0,4
Prácticas culturales	35.477.674,2	20,2
Manejo fitosanitario	6.219.772,0	3,5
Cosecha	20.436.255,7	11,6
<b>Insumos</b>	<b>\$87.915.102,7</b>	<b>50,1</b>
Semilla/plántulas	33.366.042,5	19,0
Enmiendas	2.351.685,5	1,3
Fertilizantes	30.245.055,4	17,2
Fertilizantes orgánicos	3.214.763,3	1,8
Insecticidas	9.658.029,4	5,5
Fungicidas	8.282.824,8	4,7
Herbicidas	22.222,2	0,0
Coadyuvantes	774.479,6	0,4
<b>Otros costos directos**</b>	<b>\$1.192.646,2</b>	<b>0,7</b>
<b>Costos indirectos***</b>	<b>\$18.954.011,8</b>	<b>10,8</b>
<b>Total costos</b>	<b>\$175.422.097,4</b>	<b>100,0</b>
<b>Rendimientos</b>	<b>t/ha</b>	
Producción 1. <sup>a</sup>	137,75	
<b>Producción total (t/ha)</b>	<b>137,75</b>	
<b>Costo unitario (\$/kg)</b>	<b>1.273,5</b>	

\*Incluye los municipios de Alejandría, Argelia, El Carmen de Viboral, Cocorná, Concepción, El Peñol, El Retiro, El Santuario, Granada, Guarne, Guatapé, La Ceja, Marinilla, Rionegro, San Rafael, San Vicente, Sonsón (Antioquia).

\*\*Otros costos directos (tutoraje).

\*\*\*Costos indirectos (combustibles, transporte, servicios públicos).

**Ficha 7. Costos de producción tomate de mesa por hectárea  
Región Ibagué (Tolima)\* 2023**

Actividad	Promedios (\$)	(%)
<b>Costos directos</b>	<b>\$60.029.157,0</b>	<b>95,4</b>
<b>Mano de obra/maquinaria</b>	<b>\$29.423.775,0</b>	<b>46,7</b>
Preparación del terreno	5.587.375,0	8,9
Siembra	813.250,0	1,3
Prácticas culturales	10.639.975,0	16,9
Manejo fitosanitario	2.880.675,0	4,6
Cosecha	9.502.500,0	15,1
<b>Insumos</b>	<b>\$30.046.507,0</b>	<b>47,7</b>
Semilla/plántulas	8.798.500,0	14,0
Enmiendas	547.500,0	0,9
Fertilizantes	14.244.632,5	22,6
Insecticidas	3.703.177,0	5,9
Fungicidas	2.458.942,5	3,9
Herbicidas	182.380,0	0,3
Coadyuvantes	111.375,0	0,2
<b>Otros costos directos**</b>	<b>\$558.875,0</b>	<b>0,9</b>
<b>Costos indirectos***</b>	<b>\$2.916.370,0</b>	<b>4,6</b>
<b>Total costos</b>	<b>\$62.945.527,0</b>	<b>100,0</b>
<b>Rendimientos</b>	<b>t/ha</b>	
Producción 1. <sup>a</sup>	54,67	
Producción 2. <sup>a</sup>	50,96	
Producción 3. <sup>a</sup>	48,57	
<b>Producción total (t/ha)</b>	<b>154,20</b>	
<b>Costo unitario (\$/kg)</b>	<b>408,2</b>	

\*Incluye los municipios de Anzoátegui, Cajamarca, Ibagué, Rovira (Tolima).

\*\*Otros costos directos (análisis de suelos, tutoraje).

\*\*\*Costos indirectos (empaques/fibras, otros).



**Ficha 8.** Costos de producción tomate de mesa por hectárea  
Región Oriente (Cundinamarca)\* 2023

Actividad	Promedios \$	(%)
<b>Costos directos</b>	<b>\$118.852.382,0</b>	<b>96,9</b>
<b>Mano de obra/maquinaria</b>	<b>\$52.982.000,0</b>	<b>43,2</b>
Preparación del terreno	3.592.000,0	2,9
Siembra	2.327.000,0	1,9
Prácticas culturales	17.408.000,0	14,2
Manejo fitosanitario	5.573.000,0	4,5
Cosecha	24.082.000,0	19,6
<b>Insumos</b>	<b>\$62.161.582,0</b>	<b>50,7</b>
Semilla/plántulas	15.241.050,0	12,4
Enmiendas	2.166.000,0	1,8
Fertilizantes	22.208.720,0	18,1
Insecticidas	20.685.912,0	16,9
Fungicidas	1.859.900,0	1,5
<b>Otros costos directos**</b>	<b>\$3.708.800,0</b>	<b>3,0</b>
<b>Costos indirectos***</b>	<b>\$3.865.000,0</b>	<b>3,1</b>
<b>Total costos</b>	<b>\$122.717.382,0</b>	<b>100,0</b>
<b>Rendimientos</b>	<b>t/ha</b>	
Producción 1. <sup>a</sup>	45,36	
Producción 2. <sup>a</sup>	31,28	
Producción 3. <sup>a</sup>	38,94	
Riche	28,73	
<b>Producción total (t/ha)</b>	<b>144,32</b>	
<b>Costo unitario (\$/kg)</b>	<b>850,3</b>	

\*Incluye los municipios de Cáqueza, Choachí, Fómeque, Fosca, Guayabetal, Quetame, Ubaque, Une (Cundinamarca).

\*\*Otros costos directos (tutoraje).

\*\*\*Costos indirectos (transporte, empaques/fibras).

**Ficha 9.** Costos de producción tomate de mesa por hectárea  
Región Alto Ricaurte (Boyacá)\* 2023

Actividad	Promedios (\$)	(%)
<b>Costos directos</b>	<b>\$84.517.371</b>	<b>97,0</b>
<b>Mano de obra/maquinaria</b>	<b>\$41.706.250</b>	<b>47,9</b>
Preparación del terreno	2.200.000	2,5
Siembra	2.131.250	2,4
Prácticas culturales	19.431.250	22,3
Manejo fitosanitario	6.050.000	6,9
Cosecha	11.893.750	13,6
<b>Insumos</b>	<b>\$38.365.996</b>	<b>44,0</b>
Semilla/plántulas	14.687.500	16,9
Fertilizantes	12.010.625	13,8
Insecticidas	6.596.355	7,6
Fungicidas	3.402.266	3,9
Herbicidas	1.669.250	1,9
<b>Costos indirectos**</b>	<b>\$2.624.875</b>	<b>3,0</b>
<b>Total costos</b>	<b>\$87.142.246</b>	<b>100,0</b>
<b>Rendimientos</b>	<b>t/ha</b>	
Producción 1. <sup>a</sup>	46,2	
Producción 2. <sup>a</sup>	25,30	
Producción 3. <sup>a</sup>	8,80	
Riche	3,30	
<b>Producción total (t/ha)</b>	<b>83,60</b>	
<b>Costo unitario (\$/kg)</b>	<b>1.042</b>	

\*Incluye los municipios de Moniquirá, Ráquira, Sáchica, San José de Pare, Santa Sofía, Sutamerchán, Tinjacá, Villa de Leyva.

\*\*Costos indirectos (combustibles, transporte, empaques).

**Ficha 10. Costos de producción de tomate de mesa por hectárea  
Región Norte (Huila)\* 2023**

Actividad	Promedios (\$)	(%)
<b>Costos directos</b>	<b>\$52.395.085,4</b>	<b>98,8</b>
<b>Mano de obra/maquinaria</b>	<b>\$26.890.512,5</b>	<b>50,7</b>
Preparación del terreno	2.550.925,0	4,8
Siembra	1.461.350,0	2,8
Prácticas culturales	15.330.137,5	28,9
Manejo fitosanitario	4.454.350,0	8,4
Cosecha	3.093.750,0	5,8
<b>Insumos</b>	<b>\$24.820.111,6</b>	<b>46,8</b>
Semilla/plántulas	10.395.812,5	19,6
Enmiendas	54.000,0	0,1
Fertilizantes	6.520.267,4	12,3
Insecticidas	4.414.622,6	8,3
Fungicidas	3.435.409,1	6,5
<b>Otros costos directos**</b>	<b>\$684.461,3</b>	<b>1,3</b>
<b>Costos indirectos***</b>	<b>\$660.296,0</b>	<b>1,2</b>
<b>Total costos</b>	<b>\$53.055.381,4</b>	<b>100,0</b>
<b>Rendimientos</b>	<b>t/ha</b>	
Producción 1. <sup>a</sup>	37,4	
Producción 2. <sup>a</sup>	52,2	
Producción 3. <sup>a</sup>	49,6	
<b>Producción total (t/ha)</b>	<b>139,2</b>	
<b>Costo unitario (\$/kg)</b>	<b>381,0</b>	

\*Incluye los municipios de Aipe, Algeciras, Baraya, Campoalegre, Colombia, Hobo, Íquira, Neiva, Rivera, Santa María, Tello, Teruel, Villa vieja (Huila).

\*\*Otros costos directos (tutoraje).

\*\*\*Costos indirectos (combustibles y aceites).

**Ficha 11. Costos de producción de tomate de mesa por hectárea  
Región Norte\* (Valle del Cauca), 2023**

Actividad	Promedios (\$)	(%)
<b>Costos directos</b>	<b>\$107.148.245</b>	<b>96,7</b>
<b>Mano de obra/maquinaria</b>	<b>\$49.967.089</b>	<b>45,1</b>
Preparación del terreno	4.463.388	4,0
Siembra	1.668.713	1,5
Prácticas culturales	20.236.564	18,3
Manejo fitosanitario	6.004.084	5,4
Cosecha	17.594.340	15,9
<b>Insumos</b>	<b>\$57.181.157</b>	<b>51,6</b>
Semilla/plántulas	8.956.251	8,1
Enmiendas	2.949.843	2,7
Fertilizantes	20.236.564	18,2
Fertilizantes orgánicos	1.135.798	1,0
Insecticidas	8.979.579	8,1
Fungicidas	12.978.115	11,7
Herbicidas	873.810	0,8
Coadyuvantes	1.126.085	1,0
<b>Costos indirectos**</b>	<b>\$3.677.745</b>	<b>3,3</b>
<b>Total costos</b>	<b>\$110.825.990</b>	<b>100,0</b>
<b>Rendimientos</b>	<b>t/ha</b>	
Producción 1. <sup>a</sup>	115,1	
<b>Producción total (t/ha)</b>	<b>115,1</b>	
<b>Costo unitario (\$/kg)</b>	<b>962,5</b>	

\*Incluye los municipios de Alcalá, Ansermanuevo, Argelia, Bolívar, El Águila, El Cairo, El Dovio, La Unión, La Victoria, Obando, Roldanillo, Toro, Ulloa, Versailles (Valle del Cauca).

\*\*Costos indirectos (combustibles, transporte, empaques/fibras, servicios públicos).

**Ficha 12. Costos de producción de tomate de mesa por hectárea  
Región Centro (Valle del Cauca)\* 2023**

Actividad	Promedios (\$)	(%)
<b>Costos directos</b>	<b>\$132.566.510</b>	<b>96,2</b>
<b>Mano de obra/maquinaria</b>	<b>\$48.163.467</b>	<b>35,0</b>
Preparación del terreno	2.226.133	1,6
Siembra	1.841.500	1,3
Prácticas culturales	22.078.000	16,0
Manejo fitosanitario	6.728.167	4,9
Cosecha	15.289.667	11,1
<b>Insumos</b>	<b>\$84.049.270</b>	<b>61,0</b>
Semilla/plántulas	12.281.746	8,9
Enmiendas	1.838.415	1,3
Fertilizantes	34.160.747	24,8
Fertilizantes orgánicos	520.427	0,4
Insecticidas	14.927.846	10,8
Fungicidas	15.689.178	11,4
Herbicidas	2.123.301	1,5
Coadyuvantes	2.507.610	1,8
<b>Costos indirectos**</b>	<b>\$5.165.921</b>	<b>3,8</b>
<b>Total costos</b>	<b>\$137.732.431</b>	<b>100,0</b>
<b>Rendimientos</b>	<b>t/ha</b>	
Producción 1. <sup>a</sup>	133,05	
Producción 2. <sup>a</sup>	7,80	
Producción 3. <sup>a</sup>	6,34	
Riche	0,97	
<b>Producción total (t/ha)</b>	<b>148,2</b>	
<b>Costo unitario (\$/kg)</b>	<b>929,6</b>	

\*Incluye los municipios de Andalucía, Guadalajara de Buga, Calima (El Darién), El Cerrito, Ginebra, Guacarí, Restrepo, Riofrío, San Pedro, Trujillo, Tuluá, Yotoco. (Valle del Cauca).

\*\*Costos indirectos (combustibles, transporte, empaques/fibras, servicios públicos).

**Ficha 13.** Costos de producción de tomate de mesa por hectárea  
Región Oriente (Valle del Cauca)\* 2023

Actividad	Promedios (\$)	(%)
<b>Costos directos</b>	<b>\$145.795.104</b>	<b>97,4</b>
<b>Mano de obra/maquinaria</b>	<b>\$76.981.654</b>	<b>51,4</b>
Preparación del terreno	3.658.002	2,4
Siembra	1.767.452	1,2
Prácticas culturales	31.053.113	20,7
Manejo fitosanitario	16.263.913	10,9
Cosecha	24.239.174	16,2
<b>Insumos</b>	<b>\$68.813.451</b>	<b>46,0</b>
Semilla/plántulas	10.939.317	7,3
Enmiendas	2.637.373	1,8
Fertilizantes	29.251.534	19,5
Fertilizantes orgánicos	624.354	0,4
Insecticidas	14.964.207	10,0
Fungicidas	8.262.022	5,5
Herbicidas	623.799	0,4
Coadyuvantes	1.506.678	1,0
Otros	4.167	0,0
<b>Costos indirectos**</b>	<b>\$3.912.236</b>	<b>2,6</b>
<b>Total costos</b>	<b>\$149.707.340</b>	<b>100,0</b>
<b>Rendimientos</b>	<b>t/ha</b>	
Producción 1. <sup>a</sup>	118,9	
<b>Producción total (t/ha)</b>	<b>118,90</b>	
<b>Costo unitario (\$/kg)</b>	<b>1.259,1</b>	

\*Incluye los municipios de Sevilla, Caicedonia (Valle del Cauca).

\*\*Costos indirectos (Combustibles, transporte, empaques, servicios públicos)

**Ficha 14. Costos de producción de tomate de mesa por hectárea  
Región Oriente (Cauca)\* 2023**

Actividad	Promedios (\$)	(%)
<b>Costos directos</b>	<b>\$96.192.334</b>	<b>88,8</b>
<b>Mano de obra/maquinaria</b>	<b>\$56.380.618</b>	<b>52,0</b>
Preparación del terreno	4.455.086	4,1
Siembra	2.425.710	2,2
Prácticas culturales	25.979.917	24,0
Manejo fitosanitario	12.320.155	11,4
Cosecha	11.199.750	10,3
<b>Insumos</b>	<b>\$39.811.716</b>	<b>36,7</b>
Semilla/plántulas	9.981.070	9,2
Enmiendas	1.323.858	1,2
Fertilizantes	13.014.275	12,0
Fertilizantes orgánicos	1.026.399	0,9
Insecticidas	7.511.104	6,9
Fungicidas	6.148.052	5,7
Herbicidas	35.547	0,0
Coadyuvantes	771.410	0,7
<b>Costos indirectos**</b>	<b>\$12.150.249</b>	<b>11,2</b>
<b>Total costos</b>	<b>\$108.342.583</b>	<b>100,0</b>
<b>Rendimientos</b>	<b>t/ha</b>	
Producción 1. <sup>a</sup>	107,46	
Producción 2. <sup>a</sup>	4,88	
Producción 3. <sup>a</sup>	1,95	
<b>Producción total (t/ha)</b>	<b>114,3</b>	
<b>Costo unitario (\$/kg)</b>	<b>947,9</b>	

\*Incluye los municipios de Caldon, Inzá, Jámalo, Páez, Toribio. (Cauca).

\*\*Costos indirectos (combustibles, transporte, almacenamiento, empaques/fibras, servicios públicos)

**Ficha 15. Costos de producción de tomate de mesa por hectárea  
Región Sur (Cauca)\* 2023**

Actividad	Promedios (\$)	(%)
<b>Costos directos</b>	<b>\$143.892.542</b>	<b>97,6</b>
<b>Mano de obra/maquinaria</b>	<b>\$86.089.015</b>	<b>58,4</b>
Preparación del terreno	7.064.377	4,8
Siembra	5.970.109	4,0
Prácticas culturales	43.777.899	29,7
Manejo fitosanitario	11.982.246	8,1
Cosecha	17.294.384	11,7
<b>Insumos</b>	<b>\$57.803.526</b>	<b>39,2</b>
Semilla/plántulas	8.852.767	6,0
Enmiendas	4.664.191	3,2
Fertilizantes	30.325.556	20,6
Fertilizantes orgánicos	575.233	0,4
Insecticidas	6.953.715	4,7
Fungicidas	6.072.819	4,1
Coadyuvantes	359.247	0,2
<b>Costos indirectos**</b>	<b>\$3.573.798</b>	<b>2,4</b>
<b>Total costos</b>	<b>\$147.466.339</b>	<b>100,0</b>
<b>Rendimientos</b>	<b>t/ha</b>	
Producción 1. <sup>a</sup>	104,0	
<b>Producción total (t/ha)</b>	<b>104,0</b>	
<b>Costo unitario (\$/kg)</b>	<b>1.418</b>	

\*Incluye los municipios de Almaguer, Argelia, Balboa, Bolívar, Florencia, Mercaderes, San Sebastián, Santa Rosa (Cauca).

\*\*Costos indirectos (transporte, empaques/fibras, servicios públicos)



**Ficha 16. Costos de producción de tomate de mesa por hectárea  
Región Río Mayo (Nariño)\* 2023**

Actividad	Promedios (\$)	(%)
<b>Costos directos</b>	<b>\$147.737.608,8</b>	<b>96,4</b>
<b>Mano de obra/maquinaria</b>	<b>\$50.236.345,5</b>	<b>32,8</b>
Adecuación y preparación del terreno	7.406.430,0	4,8
Siembra	1.791.315,0	1,2
Prácticas culturales	23.389.420,5	15,3
Manejo fitosanitario	2.650.140,0	1,7
Cosecha	14.999.040,0	9,8
<b>Insumos</b>	<b>\$76.803.314,4</b>	<b>50,1</b>
Semilla/plántulas	17.394.282,0	11,4
Enmiendas	3.343.364,5	2,2
Fertilizantes	45.105.029,1	29,4
Fertilizantes orgánicos	1.876.198,0	1,2
Insecticidas	4.430.852,2	2,9
Fungicidas	4.202.856,7	2,7
Herbicidas	114.069,6	0,1
Coadyuvantes	127.772,4	0,1
Control biológico	208.890,0	0,1
<b>Otros costos directos**</b>	<b>\$20.697.948,9</b>	<b>13,5</b>
<b>Costos indirectos***</b>	<b>\$5.454.240,5</b>	<b>3,6</b>
<b>Total costos</b>	<b>\$153.191.849,3</b>	<b>100,0</b>
<b>Rendimientos</b>	<b>t/ha</b>	
Producción 1. <sup>a</sup>	82,69	
Producción 2. <sup>a</sup>	28,10	
Producción 3. <sup>a</sup>	13,03	
Riche	3,56	
<b>Producción total (t/ha)</b>	<b>127,37</b>	
<b>Costo unitario (\$/kg)</b>	<b>1.202,7</b>	

\*Incluye los municipios de Albán (San José), Belén, Colón (Génova), El Tablón de Gómez, La Cruz, San Bernardo, San Pablo.

\*\* Otros costos directos (Análisis de suelos, tutorado)

\*\*\*Costos indirectos (transporte, empaques/fibras, servicios públicos, asistencia técnica, administración, otros)