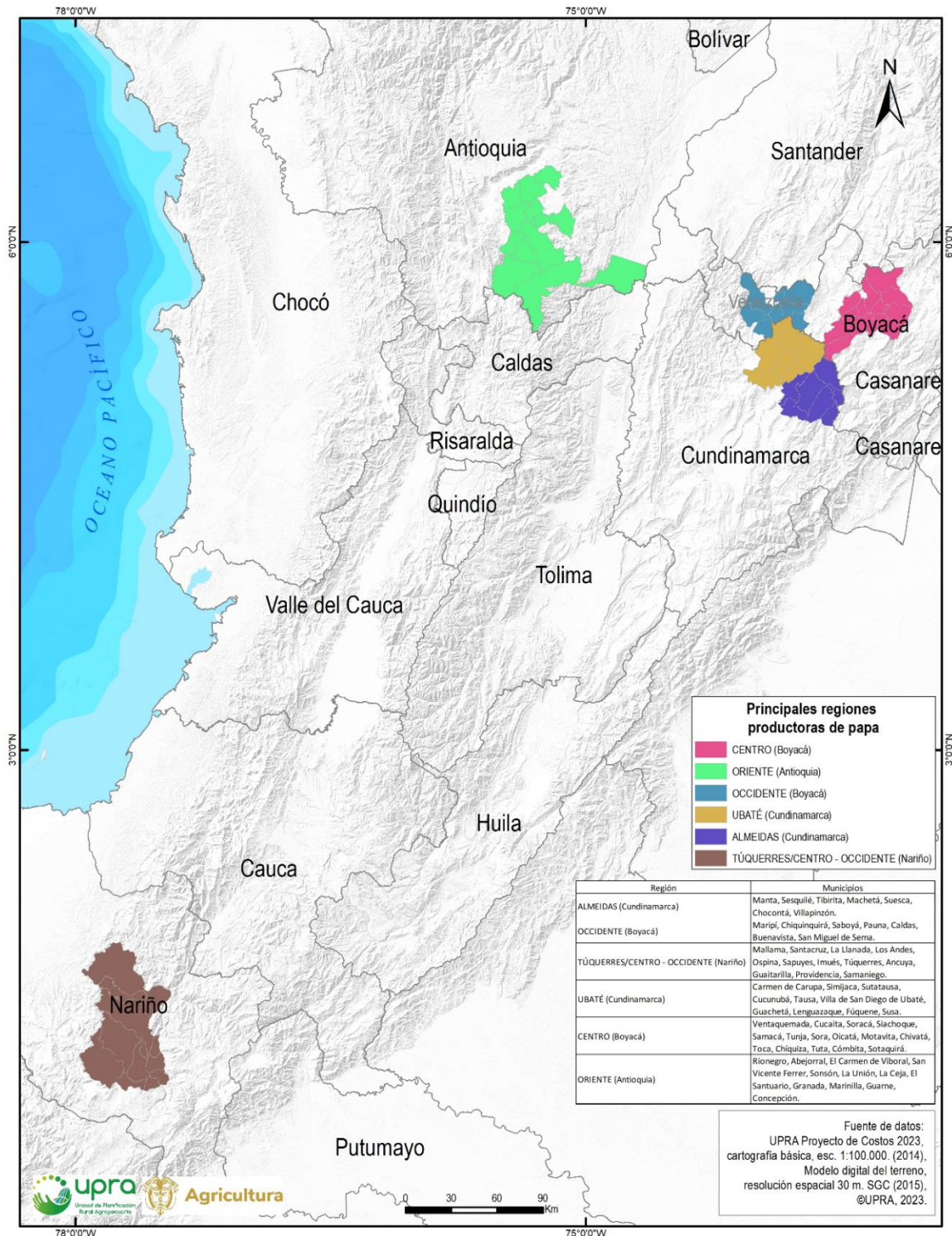


## Cobertura geográfica de estructuras Costos de Producción de papa en 2023



**Ficha 1. Costos de producción de papa por hectárea  
Región Almeidas (Cundinamarca)\* 2023**

Actividad	Promedios (\$)	(%)
<b>Costos directos</b>	<b>\$27.281.936</b>	<b>94,7</b>
<b>Mano de obra/maquinaria</b>	<b>\$9.319.004</b>	<b>32,3</b>
Preparación del terreno	825.877	2,9
Siembra	1.114.097	3,9
Prácticas culturales	1.180.918	4,1
Manejo fitosanitario	2.365.797	8,2
Cosecha	3.832.315	13,3
<b>Insumos</b>	<b>\$17.962.932</b>	<b>62,4</b>
Semillas	2.739.251	9,5
Enmienda	765.294	2,7
Fertilizantes	8.425.948	29,2
Insecticidas	3.135.223	10,9
Fungicidas	2.539.726	8,8
Herbicidas	103.503	0,4
Coadyuvantes	253.987	0,9
<b>Costos indirectos**</b>	<b>\$1.527.035</b>	<b>5,3</b>
<b>Total costos</b>	<b>\$28.808.971</b>	<b>100,0</b>
<b>Rendimiento</b>	<b>t/ha</b>	
Producción 1. <sup>a</sup>	21,6	
Producción 2. <sup>a</sup>	8,1	
Producción 3. <sup>a</sup>	4,4	
<b>Producción total (t/ha)</b>	<b>34,1</b>	
<b>Costo unitario (\$/kg)</b>	<b>844,5</b>	

\*Incluye los municipios de Chocontá, Machetá, Manta, Sesquilé, Suesca, Tibiritá, Villapinzón (Cundinamarca).

\*\*Costos indirectos (transporte, combustible, empaques/fibra de amarre, cocinero, alimentación y administración)

**Ficha 2. Costos de producción de papa por hectárea  
Región Ubaté (Cundinamarca)\* 2023**

Actividad	Promedios (\$)	(%)
<b>Costos directos</b>	<b>\$ 25.221.882</b>	<b>92,7</b>
<b>Mano de obra/maquinaria</b>	<b>\$6.842.700</b>	<b>25,2</b>
Preparación del terreno	1.235.300	4,5
Siembra	803.000	3,0
Prácticas culturales	1.269.400	4,7
Manejo fitosanitario	847.000	3,1
Cosecha	2.688.000	9,9
<b>Insumos</b>	<b>\$18.379.182</b>	<b>67,6</b>
Semillas	2.580.000	9,5
Enmienda	458.450	1,7
Fertilizantes	12.252.044	45,0
Insecticidas	1.945.764	7,2
Fungicidas	963.534	3,5
Herbicidas	87.927	0,3
Coadyuvantes	91.464	0,3
<b>Costos indirectos**</b>	<b>\$1.984.556</b>	<b>7,3</b>
<b>Total costos</b>	<b>\$27.206.438</b>	<b>100,0</b>
<b>Rendimiento</b>	<b>t/ha</b>	
Producción 1. <sup>a</sup>	10,4	
Producción 2. <sup>a</sup>	1,9	
Producción 3. <sup>a</sup>	6,9	
<b>Producción total (t/ha)</b>	<b>19,2</b>	
<b>Costo unitario (\$/kg)</b>	<b>1.414,7</b>	

\*Incluye los municipios de Cucunubá, Fúquene, Guachetá, Lenguaque, Carmen de Carupa, Simijaca, Susa, Sutatausa, Tausa, Villa de San Diego de Ubaté (Cundinamarca).

\*\*Costos indirectos (combustible, servicios públicos, empaques, fibra de amarre, cocinero, alimentación)



### Ficha 3. Costos de producción de papa por hectárea Región Occidente (Boyacá)\* 2023

Actividad	Promedios (\$)	(%)
<b>Costos directos</b>	<b>\$30.740.214</b>	<b>92,9</b>
<b>Mano de obra/maquinaria</b>	<b>\$11.136.438</b>	<b>33,6</b>
Preparación del terreno	1.432.975	4,3
Siembra	748.350	2,3
Prácticas culturales	2.047.400	6,2
Manejo fitosanitario	1.060.900	3,2
Cosecha	5.846.813	17,7
<b>Insumos</b>	<b>\$19.478.777</b>	<b>58,9</b>
Semillas	2.950.500	8,9
Enmienda	276.957	0,8
Fertilizantes	11.201.550	33,8
Insecticidas	2.666.186	8,1
Fungicidas	1.996.812	6,0
Herbicidas	151.003	0,5
Coadyuvantes	235.768	0,7
<b>Costos indirectos**</b>	<b>\$2.356.218</b>	<b>7,1</b>
<b>Total costos</b>	<b>\$33.096.432</b>	<b>100,0</b>
<b>Rendimiento</b>	<b>t/ha</b>	
Producción 1. <sup>a</sup>	28,4	
Producción 2. <sup>a</sup>	10,4	
Producción 3. <sup>a</sup>	7,1	
<b>Producción total (t/ha)</b>	<b>45,9</b>	
<b>Costo unitario (\$/kg)</b>	<b>720,5</b>	

\*Incluye los municipios de Buenavista, Caldas, Chiquinquirá, Maripi, Pauna, Saboya, San Miguel de Sema (Boyacá).

\*\*Costos indirectos (transporte, combustible, servicios públicos, empaques de fique, fibra de amarre, cocinero, alimentación)

**Ficha 4. Costos de producción de papa por hectárea  
Región Centro (Boyacá)\* 2023**

Actividad	Promedios (\$)	(%)
<b>Costos directos</b>	<b>\$21.770.752</b>	<b>87,8</b>
<b>Mano de obra/maquinaria</b>	<b>\$7.933.500</b>	<b>32,0</b>
Preparación del terreno	970.542	3,9
Siembra	945.708	3,8
Prácticas culturales	1.364.833	5,5
Manejo fitosanitario	1.556.750	6,3
Cosecha	3.095.667	12,5
<b>Insumos</b>	<b>\$13.809.252</b>	<b>55,7</b>
Semillas	2.617.500	10,6
Enmienda	261.083	1,1
Fertilizantes	7.620.893	30,7
Fertilizantes orgánicos	544.500	2,2
Insecticidas	1.119.852	4,5
Fungicidas	1.389.052	5,6
Herbicidas	143.110	0,6
Coadyuvantes	113.263	0,5
<b>Otros costos directos</b>	<b>\$28.000</b>	<b>0,1</b>
<b>Costos indirectos**</b>	<b>\$3.021.323</b>	<b>12,2</b>
<b>Total costos</b>	<b>\$24.792.076</b>	<b>100,0</b>
<b>Rendimiento</b>	<b>t/ha</b>	
Producción 1. <sup>a</sup>	18,1	
Producción 2. <sup>a</sup>	0,5	
Producción 3. <sup>a</sup>	3,1	
Riche	1,3	
<b>Producción total (t/ha)</b>	<b>23,0</b>	
<b>Costo unitario (\$/kg)</b>	<b>1.076,4</b>	

\*Incluye los municipios de Cómbita, Cucaita, Chíquiza, Chivatá, Motavita, Oicatá, Samacá, Siachoque, Sora, Soracá, Sotaquirá, Toca, Tunja, Tuta, Ventaquemada (Boyacá).

\*\*Costos indirectos (transporte, combustible, almacenamiento de semillas, servicios públicos, empaques de fique, fibra de amarre, cocinero, alimentación, administración).

**Ficha 5. Costos de producción de papa por hectárea  
Región Túquerres/Centro–Occidente (Nariño)\* 2023**

Actividad	Promedios (\$)	(%)
<b>Costos directos</b>	<b>\$33.222.419</b>	<b>94,7</b>
<b>Mano de obra/maquinaria</b>	<b>\$12.760.000</b>	<b>36,4</b>
Preparación del terreno	2.520.000	7,2
Siembra	1.230.000	3,5
Prácticas culturales	1.620.000	4,6
Manejo fitosanitario	2.430.000	6,9
Cosecha	4.960.000	14,1
<b>Insumos</b>	<b>\$20.462.419</b>	<b>58,4</b>
Semillas	5.950.000	17,0
Enmienda	755.267	2,2
Fertilizantes	9.537.494	27,2
Insecticidas	1.314.517	3,7
Fungicidas	2.184.008	6,2
Herbicidas	230.266	0,7
Coadyuvantes	490.867	1,4
<b>Costos indirectos**</b>	<b>\$1.843.000</b>	<b>5,3</b>
<b>Total costos</b>	<b>\$35.065.419</b>	<b>100,0</b>
<b>Rendimiento</b>	<b>T/ha</b>	
Producción 1. <sup>a</sup>	30,0	
Producción 2. <sup>a</sup>	7,7	
Producción 3. <sup>a</sup>	3,7	
<b>Producción total (t/ha)</b>	<b>41,3</b>	
<b>Costo unitario (\$/kg)</b>	<b>848,4</b>	

\*Incluye los municipios de Ancuya, Guaitarilla, Imués, La Llanada, Los Andes (Sotomayor), Mallama (Piedrancha), Ospina, Providencia, Samaniego, Santacruz (Guachavés), Sapuyes, Túquerres (Nariño).

\*\*Costos indirectos (transporte, combustible, empaques de fique, fibra de amarre).

**Ficha 6. Costos de producción de papa por hectárea  
Región Oriente (Antioquia)\* 2023**

Actividad	Promedios (\$)	(%)
<b>Costos directos</b>	<b>\$27.942.348</b>	<b>93,4</b>
<b>Mano de obra/maquinaria</b>	<b>\$13.432.208</b>	<b>44,9</b>
Preparación del terreno	2.472.367	8,3
Siembra	1.021.528	3,4
Prácticas culturales	2.045.139	6,8
Manejo fitosanitario	2.665.223	8,9
Cosecha	5.227.951	17,5
<b>Insumos</b>	<b>\$14.510.140</b>	<b>48,5</b>
Semillas	3.579.282	12,0
Enmienda	1.060.702	3,5
Fertilizantes	5.791.064	19,4
Fertilizantes orgánicos	341.071	1,1
Insecticidas	1.441.174	4,8
Fungicidas	1.887.821	6,3
Herbicidas	213.940	0,7
Coadyuvantes	195.085	0,7
<b>Costos indirectos**</b>	<b>\$1.974.652</b>	<b>6,6</b>
<b>Total costos</b>	<b>\$29.916.999</b>	<b>100,0</b>
<b>Rendimiento</b>	<b>t/ha</b>	
Producción 1. <sup>a</sup>	20,7	
<b>Producción total (t/ha)</b>	<b>20,7</b>	
<b>Costo unitario (\$/kg)</b>	<b>1.444,2</b>	

\*Incluye los municipios de Abejorral, El Carmen de Viboral, Concepción, El Santuario, Granada, Guarne, La Ceja, Marinilla, Rionegro, San Vicente, Sonsón.

\*\*Costos indirectos (transporte, combustible, empaques de fique, fibra de amarre).