

Cultivos y áreas vulnerables a las heladas en enero de 2024



Las heladas consisten en un descenso por debajo de los cero grados de la temperatura ambiente en la capa más baja del aire (1 a 2 metros), en la cual se encuentra la mayoría absoluta del follaje de los cultivos tradicionales, y es uno de los fenómenos más adversos a que están expuestos los cultivos de tierra fría.

Existen diversos aspectos de un cultivo que lo hacen más resistente o sensible a las heladas, tales como: la variedad o la especie utilizada, la altura de la planta, su estado de desarrollo, su densidad y su vigor. Estas variables dependen de la fertilización y el control de plagas que se haya realizado y determinan la gravedad de los daños.

Las heladas se deben a las grandes pérdidas de calor desde la superficie del suelo, que ocurre durante ciertas noches, en lugares localizados sobre los 2.000 metros sobre el nivel del mar. Las condiciones atmosféricas que las favorecen son: bajo contenido de humedad en el aire, escasa o ninguna nubosidad y el viento en calma, lo cual favorece que ingrese mucha radiación solar a los cultivos durante el día, pero también se pierde mucho calor del suelo durante la noche.

En las noches con heladas, la temperatura es más baja en la superficie del suelo y aumenta con la altura. Por eso, los cultivos más pequeños o de poca altura, que están más próximos a la superficie del suelo, sufren una afectación mayor que los más altos. Las heladas fuertes con temperaturas inferiores a -3°C pueden afectar a los cultivos o plantas altos, incluyendo los árboles frutales.

Las heladas son más frecuentes y severas en las épocas secas del año, durante los meses de diciembre, enero, febrero y marzo, pero también pueden ocurrir de manera esporádica en los meses de julio y agosto. El aire más frío ocupa los sitios más bajos de una zona determinada, por lo cual, las heladas son menos severas en las laderas y más fuertes en el fondo de los valles.

Con base en la información de temperatura mínima suministrada por el Instituto de Hidrología, Meteorología y Estudios Ambientales (Ideam) para el periodo del 23 al 29 de enero de 2024, se identificaron los municipios amenazados por heladas y se clasificaron de acuerdo con el nivel de amenaza. La siguiente clasificación obedece al nivel de temperatura mínima alcanzado:

Clasificación	Rango del índice
Enfriamiento	2 °C a 0 °C
Helada ligera	-2 °C a 0 °C
Helada moderada	-2 °C a -4 °C
Helada severa	< -4 °C

Los registros del periodo señalan que 64 municipios de los 15 departamentos presentaron temperaturas inferiores a 2 OC en el periodo mencionado, los cuales se clasificaron de acuerdo con el nivel de amenaza de helada que se muestra en la siguiente tabla:

Tabla 1.
Nivel de amenaza de heladas, según municipio. Periodo del 23 al 29 de enero de 2024

Departamento / municipio	Área municipio (ha)	Nivel de amenaza a helada (ha)			
		Total	Enfriamiento	Helada ligera	Helada moderada
Arauca	538.133	43.641	17.545	20.734	5.362
Tame	538.133	43.641	17.545	20.734	5.362
Boyacá	564.017	173.150	88.049	49.990	35.111
Aquitania	87.562	12.464	12.464		
Chiscas	66.582	19.217	486	12.677	6.054
Chita	68.665	34.092	23.607	10.486	
Cuítiva	4.366	509	509		
El Cocuy	23.730	18.152	740	3.143	14.269
El Espino	6.989	6.989		2.882	4.107
Gámeza	12.192	4.610	4.610		
Guacamayas	5.720	4.848		4.848	
Güicán	94.866	37.981	15.477	12.783	9.721
Jericó	13.185	1.898	1.898		
La Uvita	16.154	4.372	4.372		
Mongua	36.006	10.801	10.801		
Monguí	6.899	1.877	1.877		

Departamento / municipio	Área municipio (ha)	Nivel de amenaza a helada (ha)			
		Total	Enfriamiento	Helada ligera	Helada moderada
Panqueba	4.016	3.729		2.769	961
San Mateo	12.493	402		402	
Socotá	59.297	278	278		
Sogamoso	20.888	7.074	7.074		
Tasco	21.026	3.738	3.738		
Tópaga	3.382	119	119		
Caldas	45.557	1.052	1.052		
Villamaría	45.557	1.052	1.052		
Casanare	51.502	16.049	7.905	7.622	522
La Salina	20.308	16.021	7.876	7.622	522
Sácama	31.194	28	28		
Cauca	228.544	9.468	9.468		
Páez (Belalcázar)	179.699	9.135	9.135		
Toribío	48.846	334	334		
Cesar	492.699	4.359	4.353		6
Pueblo Bello	74.573	416	416		
Valledupar	418.126	3.944	3.938		6
Cundinamarca	352.610	47.869	47.869		
Bogotá, D. C.	161.656	29.160	29.160		
Choachí	21.292	6.186	6.186		
Fómeque	45.802	149	149		
Gutiérrez	45.500	2.385	2.385		
La Calera	32.752	3.962	3.962		
San Bernardo	24.538	727	727		
Une	21.070	5.299	5.299		
Huila	47.016	148	148		
Teruel	47.016	148	148		
Magdalena	506.660	47.130	36.838		10.292
Aracataca	174.500	39.761	29.469		10.292
Fundación	96.989	305	305		
Santa Marta	235.171	7.065	7.065		
Meta	901.319	44.813	44.813		
Cubarral	115.637	26.149	26.149		
Guamal	59.937	8.286	8.286		
Lejanías	82.003	2.371	2.371		
Uribe	643.742	8.007	8.007		
Norte de Santander	150.058	26.258	24.769	1.488	
Chitagá	118.388	4.055	4.055		
Silos	31.670	22.203	20.714	1.488	
Quindío	34.693	2.562	2.562		
Salento	34.693	2.562	2.562		
Risaralda	115.434	6.493	6.493		
Pereira	60.760	5.785	5.785		
Santa Rosa de Cabal	54.674	708	708		
Santander	254.594	142.523	57.393	84.933	197
Capitanejo	8.404	43	43		
Carcasí	25.797	21.009	892	20.113	4

Departamento / municipio	Área municipio (ha)	Nivel de amenaza a helada (ha)			
		Total	Enfriamiento	Helada ligera	Helada moderada
Cerrito	42.124	24.362	16.489	7.873	
Concepción	33.713	23.122	4.966	18.156	
Enciso	7.462	2.229		2.229	
Guaca	30.404	25.820	16.435	9.385	
Macaravita	10.428	7.005	6.766	45	193
Málaga	5.840	1.556		1.556	
San Andrés	28.060	11.438	287	11.151	
San Miguel	7.106	2.466	2.375	91	
Santa Bárbara	22.132	13.735	2.479	11.256	
Tona	33.124	9.738	6.659	3.078	
Tolima	429.389	31.766	31.766		
Anzoátegui	46.992	5.224	5.224		
Ibagué	137.779	11.196	11.196		
Murillo	42.037	7.196	7.196		
Planadas	175.584	681	681		
Santa Isabel	26.998	7.469	7.469		
Total	4.712.225	597.282	381.025	164.768	51.490

Fuente: IDEAM y UPRA (2024).

En este marco de referencia conformado por 64 municipios, se reconocieron los cultivos que en el periodo de referencia (enero de 2024) se encuentran presentes mediante las EVA. Posteriormente y con base en la cota de la altura sobre el nivel del mar de los polígonos de amenazas de heladas, se identificaron los cultivos que se desarrollan normalmente en esas condiciones en función de sus requisitos climáticos y condiciones de crecimiento.

El resultado de lo anterior es la cuantificación por cultivo y municipio de las áreas vulnerables a heladas, de acuerdo con la información referenciada para el periodo. En el siguiente cuadro consolidado se observa que los cultivos con mayor presencia en estas zonas corresponden a papa, fríjol, tomate de árbol y mora con el 23 %, 18 %, 13 % y 11 %, respectivamente.

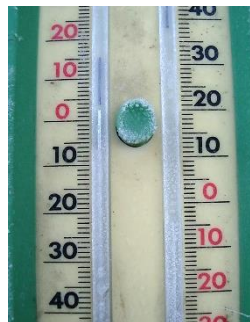


Tabla 2. Especies y área cultivada vulnerable a heladas. Enero de 2024

Cultivo	Área cultivada (ha)	Área vulnerable (ha)	Participación (%)
Papa	6.225	6.156	23 %
Fríjol	7.684	4.726	18 %
Tomate de árbol	3.868	3.443	13 %
Mora	3.269	2.851	11 %
Cebolla de rama	1.984	1.881	7 %
Maíz	10.943	1.641	6 %
Durazno o albaricoque	705	693	3 %
Arveja	687	642	2 %
Cebolla de bulbo	618	564	2 %
Otros cultivos	23.285	4.224	16 %

Fuente: EVA-UPRA.

A continuación, se presentan los datos anteriores desagregados por municipio y cultivo:

Tabla 3.

Especies y área cultivada vulnerable a heladas por departamento y municipio, en enero de 2024

Departamento	Municipio	Cultivo	Área cultivada (ha)	Área vulnerable (ha)		
Arauca	Tame	Aguacate	177	2		
		Caña	293	22		
		Maíz	1.620	243		
Boyacá	Aquitania	Arveja	16	15		
		Caña	62	5		
		Cebolla de rama	1.500	1.422		
		Fresa	6	5		
		Fríjol	24	15		
		Granadilla	2	1		
		Gulupa o cholupa	1	1		
		Lulo	3	1		
		Mora	2	2		
		Papa	120	119		
		Tomate de árbol	2	1		
		Chiscas		Arveja	8	7
				Caña	15	1
				Cebolla de bulbo	30	27
				Chirimoya	40	40
Durazno o albaricoque	4			4		
Fríjol	30			18		
Maíz	40			6		
Mora	7			6		
Papa	90			89		
Tomate de árbol	4			4		
	Trigo	18	18			

Departamento	Municipio	Cultivo	Área cultivada (ha)	Área vulnerable (ha)		
Chita		Arveja	4	4		
		Brevo	60	59		
		Cebolla de bulbo	35	32		
		Chirimoya	1	1		
		Durazno o albaricoque	10	10		
		Fríjol	3	2		
		Maíz	18	3		
		Mora	4	3		
		Papa	20	20		
		Tomate de árbol	7	6		
		Trigo	15	15		
		Cuítiva		Arveja	22	21
				Cebolla de bulbo	4	4
				Cebolla de rama	100	95
				Fresa	9	9
Papa	23			23		
Tomate	2			1		
Tomate de árbol	3			3		
Uchuva	22			22		
El Cocuy		Ajo	12	12		
		Cebada	2	2		
		Cebolla de bulbo	5	5		
		Papa	80	79		
		Trigo	8	8		
El Espino		Arveja	5	5		
		Cebolla de bulbo	5	5		
		Chirimoya	3	3		
		Durazno o albaricoque	8	8		
		Fríjol	7	4		
		Haba	1	1		
		Papa	12	12		
		Trigo	2	1		
Gámeza		Arveja	18	17		
		Cebolla de bulbo	25	23		
		Papa	170	168		
		Uchuva	17	17		
Guacamayas		Arveja	5	5		
		Caña	17	1		
		Papa	30	30		
		Tomate	2	1		
		Trigo	20	20		
Güicán de la Sierra		Arveja	5	5		
		Papa	22	22		
		Trigo	20	20		
Jericó		Arveja	8	7		

Departamento	Municipio	Cultivo	Área cultivada (ha)	Área vulnerable (ha)
		Brevo	45	45
		Cebada	1	1
		Cebolla de bulbo	50	46
		Fríjol	6	4
		Maíz	7	1
		Papa	200	198
		Tomate	3	1
		Trigo	3	3
	La Uvita	Arveja	5	5
		Brevo	1	1
		Cilantro	1	1
		Ciruela	1	1
		Durazno o albaricoque	22	22
		Fríjol	7	4
		Haba	3	3
		Lulo	2	1
		Mora	3	3
		Papa	14	14
		Tomate	4	1
		Tomate de árbol	6	5
		Trigo	4	4
	Mongua	Arveja	15	14
		Papa	45	45
		Uchuva	10	10
	Monguít	Arveja	15	14
		Cebolla de bulbo	3	3
		Ciruela	1	1
		Fresa	2	1
		Lechuga	1	1
		Mora	7	6
		Papa	70	69
		Pera	1	1
		Quinoa	1	1
		Zanahoria	1	1
	Panqueba	Ahuyama	17	1
		Ajo	5	5
		Caña	8	1
		Cebolla de bulbo	41	37
		Mora	2	1
		Papa	11	11
		Tomate	5	2
		Tomate de árbol	2	1
		Trigo	18	18
	San Mateo	Arveja	6	5
		Caña	35	3
		Cebolla de bulbo	1	1
		Chirimoya	55	55

Departamento	Municipio	Cultivo	Área cultivada (ha)	Área vulnerable (ha)
		Durazno o albaricoque	3	3
		Fríjol	50	31
		Maíz	110	17
		Tomate	15	5
		Trigo	2	2
	Socotá	Arveja	33	31
		Caña	94	7
		Cebolla de bulbo	11	10
		Fríjol	30	18
		Papa	233	230
		Trigo	44	43
	Sogamoso	Arveja	10	9
		Cebolla de bulbo	14	13
		Cebolla de rama	15	14
		Feijoa	2	2
		Fresa	3	3
		Fríjol	6	4
		Laurel	5	5
		Lechuga	5	5
		Papa	182	180
		Tomate	5	2
	Tasco	Arándano	1	1
		Arveja	20	19
		Cebada	3	3
		Ciruela	1	1
		Durazno o albaricoque	3	3
		Manzana	1	1
		Papa	35	35
		Pera	2	2
		Trigo	10	10
	Tópaga	Arveja	7	7
		Cebada	5	5
		Cebolla de bulbo	7	6
		Ciruela	1	1
		Durazno o albaricoque	1	1
		Maíz	22	3
		Manzana	1	1
		Papa	24	24
		Pera	2	2
		Tomate	10	3
		Tomate de árbol	15	13
		Trigo	5	5
Caldas	Villamaría	Aguacate	1.930	19
		Brevo	2	2
		Caña	10	1

Departamento	Municipio	Cultivo	Área cultivada (ha)	Área vulnerable (ha)
		Cebolla de rama	35	33
		Feijoa	1	1
		Fresa	10	10
		Fríjol	5	3
		Granadilla	20	8
		Gulupa o cholupa	12	8
		Lulo	29	9
		Mora	55	48
		Papa	80	79
		Tomate	12	4
		Tomate de árbol	2	2
Casanare	La Salina	Arracacha	3	3
		Arveja	13	12
		Caña	38	3
		Maíz	21	3
		Mora	7	6
	Sácama	Caña	9	1
		Fríjol	8	5
		Maíz	11	2
		Mora	5	4
Cauca	Páez (Belalcázar)	Arracacha	5	4
		Caña	420	32
		Cebolla de rama	14	13
		Frijol	1.112	684
		Granadilla	177	73
		Lulo	6	2
		Mora	86	75
		Papa	85	84
		Pitahaya	39	5
		Tomate de árbol	50	45
	Toribío	Aguacate	65	1
		Arveja	10	9
		Cebolla de rama	10	9
		Fríjol	3	2
		Granadilla	25	10
		Gulupa o cholupa	21	14
		Lulo	17	5
		Mora	21	19
		Papa	13	13
		Tomate	5	2
		Tomate de árbol	11	10
Cesar	Pueblo Bello	Aguacate	578	6
		Caña	696	53
		Frijol	100	62
		Maíz	600	90
		Tomate de árbol	37	33
	Valledupar	Aguacate	265	3

Departamento	Municipio	Cultivo	Área cultivada (ha)	Área vulnerable (ha)	
		Caña	850	65	
		Fríjol	30	18	
		Lulo	25	8	
		Maíz	1.700	255	
		Tomate	10	3	
Cundinamarca	Choachí	Calabacín, calabaza	30	17	
		Cebolla de bulbo	30	27	
		Durazno o albaricoque	2	2	
		Fríjol	7	4	
		Gulupa o cholupa	4	3	
		Habichuela	12	1	
		Mora	7	6	
		Papa	100	99	
		Pepino Guiso	2	1	
		Tomate	10	3	
			Tomate de árbol	4	4
		Fómeque	Habichuela	28	2
			Pepino Guiso	25	16
			Pimentón	25	7
			Tomate	88	27
			Tomate de árbol	179	159
		Gutiérrez	Caña	110	8
			Fríjol	3.700	2.276
			Maíz	2.020	303
		Papa	58	57	
	La Calera	Cebolla de bulbo	89	81	
		Maíz	18	3	
		Manzana	1	1	
		Mora	9	8	
		Papa	913	903	
		Tomate de árbol	10	9	
		Uchuva	17	16	
		Zanahoria	14	14	
	San Bernardo	Aguacate	72	1	
		Arracacha	6	5	
		Arveja	15	14	
		Caña	15	1	
		Cebolla de rama	6	6	
		Feijoa	40	40	
		Fríjol	2	1	
		Granadilla	64	27	
		Gulupa o cholupa	4	3	
		Habichuela	9	1	
		Mora	2.355	2.054	
		Papa	10	10	
		Tomate	3	1	

Departamento	Municipio	Cultivo	Área cultivada (ha)	Área vulnerable (ha)
		Tomate de árbol	1.874	1.668
		Uchuva	172	170
	Une	Arveja	14	13
		Calabacín, calabaza	11	6
		Cebolla de bulbo	140	128
		Cilantro	327	306
		Fríjol	12	7
		Haba	3	3
		Lechuga	4	4
		Maíz	264	40
		Mora	6	5
		Papa	1.134	1.122
		Pimentón	3	1
		Tomate	12	4
		Tomate de árbol	17	15
		Zanahoria	100	100
Huila	Teruel	Caña	33	2
		Fríjol	8	5
		Granadilla	2	1
		Lulo	3	1
		Maíz	40	6
		Mora	2	2
		Tomate de árbol	3	3
Magdalena	Aracataca	Ají	56	3
		Cilantro	30	28
		Fríjol	65	40
		Maíz	400	60
		Tomate	19	6
	Fundación	Ahuyama	30	2
		Ají	60	4
		Berenjena	7	1
		Calabacín, calabaza	2	1
		Caña	230	17
		Cilantro	51	48
		Fríjol	90	55
		Lulo	91	29
		Maíz	885	133
		Pimentón	2	1
		Tomate	48	15
		Tomate de árbol	85	76
	Santa Marta	Aguacate	50	1
		Ahuyama	38	2
		Ají	50	3
		Cebolla de rama	3	3
		Cilantro	11	10
		Col	3	3

Departamento	Municipio	Cultivo	Área cultivada (ha)	Área vulnerable (ha)
		Fríjol	8	5
		Lulo	15	5
		Maíz	272	41
		Mora	5	4
		Tomate	54	16
		Tomate de árbol	62	55
Meta	Cubarral	Aguacate	58	1
	Guamal	Maíz	6	1
	Lejanías	Aguacate	2.173	22
		Fríjol	2	1
		Maíz	99	15
		Tomate	5	2
	Uribe	Aguacate	210	2
		Arveja	36	34
		Caña	122	9
		Fríjol	36	22
		Maíz	1.089	163
		Mora	18	16
Norte de Santander	Chitagá	Ajo	17	17
		Arracacha	75	64
		Arveja	15	14
		Caña	100	8
		Ciruela	32	32
		Curuba	19	19
		Durazno o albaricoque	178	175
		Fresa	55	54
		Fríjol	200	123
		Granadilla	19	8
		Lulo	12	4
		Papa	630	623
		Remolacha	9	8
		Repollo	25	23
		Tomate de árbol	131	117
		Uchuva	13	13
		Zanahoria	155	155
	Silos	Arveja	2	2
		Brevo	57	56
		Cebolla de rama	120	114
		Ciruela	65	65
		Curuba	133	132
		Durazno o albaricoque	170	167
		Fresa	147	144
		Fríjol	3	2
		Manzana	1	1
		Papa	745	737

Departamento	Municipio	Cultivo	Área cultivada (ha)	Área vulnerable (ha)
		Tomate de árbol	20	18
		Trigo	23	22
		Zanahoria	4	4
Quindío	Salento	Aguacate	1.189	12
		Arracacha	4	4
		Fríjol	1	1
		Granadilla	7	3
		Lulo	2	1
		Mora	8	7
		Tomate	5	2
		Tomate de árbol	4	4
Risaralda	Pereira	Aguacate	1.173	12
		Arveja	2	1
		Caña	790	60
		Cebolla de rama	100	95
		Chirimoya	2	2
		Fresa	1	1
		Fríjol	11	7
		Granadilla	6	3
		Habichuela	15	1
		Lulo	63	20
		Maíz	430	65
		Mora	23	20
		Pitahaya	5	1
		Tomate	55	17
		Tomate de árbol	3	3
	Santa Rosa de Cabal	Aguacate	711	7
		Caña	8	1
		Cebolla de rama	25	24
		Fríjol	20	12
		Granadilla	30	12
		Lulo	20	6
		Maíz	40	6
		Mora	71	62
		Tomate	24	7
Santander	Capitanejo	Fríjol	5	3
		Maíz	14	2
		Tomate	20	6
	Carcasí	Cebolla de bulbo	20	18
		Durazno o albaricoque	5	5
		Fríjol	60	37
		Granadilla	2	1
		Lulo	7	2
		Maíz	100	15
		Tomate de árbol	10	9
		Uchuva	14	14

Departamento	Municipio	Cultivo	Área cultivada (ha)	Área vulnerable (ha)
Cerrito		Ajo	50	50
		Arveja	4	4
		Durazno o albaricoque	138	136
		Fresa	23	23
		Granadilla	40	17
		Maíz	4	1
		Papa	200	198
		Tomate	7	2
		Tomate de árbol	12	11
		Uchuva	88	87
Concepción		Arveja	4	4
		Cebolla de bulbo	18	16
		Durazno o albaricoque	150	147
		Fríjol	70	43
		Granadilla	6	2
		Gulupa o cholupa	5	3
		Maíz	7	1
		Papa	52	51
		Pimentón	3	1
		Tomate	5	2
		Tomate de árbol	3	3
		Uchuva	4	4
		Zanahoria	8	8
Enciso		Caña	20	2
		Fríjol	90	55
		Maíz	100	15
		Pimentón	5	1
		Tomate	25	8
Guaca		Arveja	37	35
		Cebolla de bulbo	67	61
		Cebolla de rama	12	11
		Cilantro	6	6
		Curuba	4	4
		Durazno o albaricoque	7	7
		Fríjol	42	26
		Maíz	22	3
		Mora	147	128
		Papa	245	242
		Pimentón	8	2
		Tomate	8	2
		Tomate de árbol	43	38
Zanahoria	7	7		
Macaravita		Fríjol	29	18
		Granadilla	6	2
		Gulupa o cholupa	4	3

Departamento	Municipio	Cultivo	Área cultivada (ha)	Área vulnerable (ha)
		Maíz	27	4
	Málaga	Arveja	2	2
		Cebolla de bulbo	12	11
		Cilantro	3	3
		Durazno o albaricoque	3	3
		Fríjol	140	86
		Gulupa o cholupa	2	1
		Lulo	9	3
		Maíz	30	5
		Papa	1	1
		Pimentón	15	4
		Tomate	22	7
	San Andrés	Arveja	3	3
		Caña	475	36
		Cebolla de bulbo	3	3
		Fríjol	30	18
		Granadilla	6	2
		Gulupa o cholupa	6	4
		Lulo	5	2
		Maíz	20	3
		Mora	5	4
		Papa	20	20
		Pimentón	2	1
		Tomate	5	2
		Tomate de árbol	18	16
		Zanahoria	1	1
	San Miguel	Caña	82	6
		Chirimoya	62	62
		Fríjol	180	111
		Maíz	250	38
		Mora	11	10
		Tomate	30	9
		Tomate de árbol	4	4
		Trigo	30	29
	Santa Bárbara	Arveja	7	7
		Cebolla de bulbo	8	7
		Fríjol	38	23
		Maíz	5	1
		Mora	80	70
	Tona	Aguacate	308	3
		Apio	8	7
		Fríjol	8	5
		Mora	14	12
		Papa	150	148
		Tomate de árbol	14	12
Tolima	Anzoátegui	Aguacate	371	4
		Arracacha	132	113

Departamento	Municipio	Cultivo	Área cultivada (ha)	Área vulnerable (ha)
		Arveja	138	129
		Caña	821	62
		Cebolla de rama	40	38
		Fríjol	271	167
		Granadilla	164	68
		Gulupa o cholupa	110	76
		Habichuela	24	2
		Lulo	20	6
		Maíz	44	7
		Papa	112	111
		Tomate	26	8
		Tomate de árbol	172	153
	Ibagué	Aguacate	500	5
		Arracacha	280	239
		Arveja	24	22
		Caña	996	76
		Fríjol	300	185
		Granadilla	14	6
		Gulupa o cholupa	8	6
		Habichuela	12	1
		Lulo	32	10
		Maíz	555	83
		Mora	220	192
		Pimentón	20	5
		Tomate	55	17
		Tomate de árbol	175	156
	Murillo	Arracacha	15	13
		Arveja	10	9
		Cebolla de rama	2	2
		Fríjol	6	4
		Granadilla	3	1
		Gulupa o cholupa	3	2
		Mora	14	12
		Papa	175	173
		Tomate de árbol	80	71
		Uchuva	2	2
	Planadas	Aguacate	420	4
		Caña	593	45
		Fríjol	430	264
		Granadilla	75	31
		Lulo	22	7
		Maíz	35	5
		Mora	27	24
		Tomate de árbol	42	37
	Santa Isabel	Aguacate	308	3
		Arveja	150	140
		Caña	18	1
		Cebolla de rama	2	2

Departamento	Municipio	Cultivo	Área cultivada (ha)	Área vulnerable (ha)
		Fríjol	400	246
		Granadilla	71	29
		Lulo	5	2
		Maíz	8	1
		Mora	50	44
		Papa	120	119
		Tomate de árbol	765	681

Fuente: IDEAM y UPRA (2024)

En el altiplano de Cundinamarca y Boyacá ocurren pérdidas periódicas causadas por las heladas de pastos, cereales, papa, hortalizas y flores de exportación en las zonas agropecuarias del centro y el norte de este altiplano. El riesgo es alto en una franja que se extiende entre los municipios de Mosquera, Funza, Sopó, Sesquilé, Cucunubá, Chocontá y Villapinzón.

En el departamento de Antioquia los municipios de Guarne, La Ceja, San Cristóbal y Boquerón.

En el sur del departamento de Nariño, en los municipios de Cumbal, Carlosama, Aldana, Guachucal y Sapuyes existen niveles medios de riesgo de ocurrencia de heladas.

