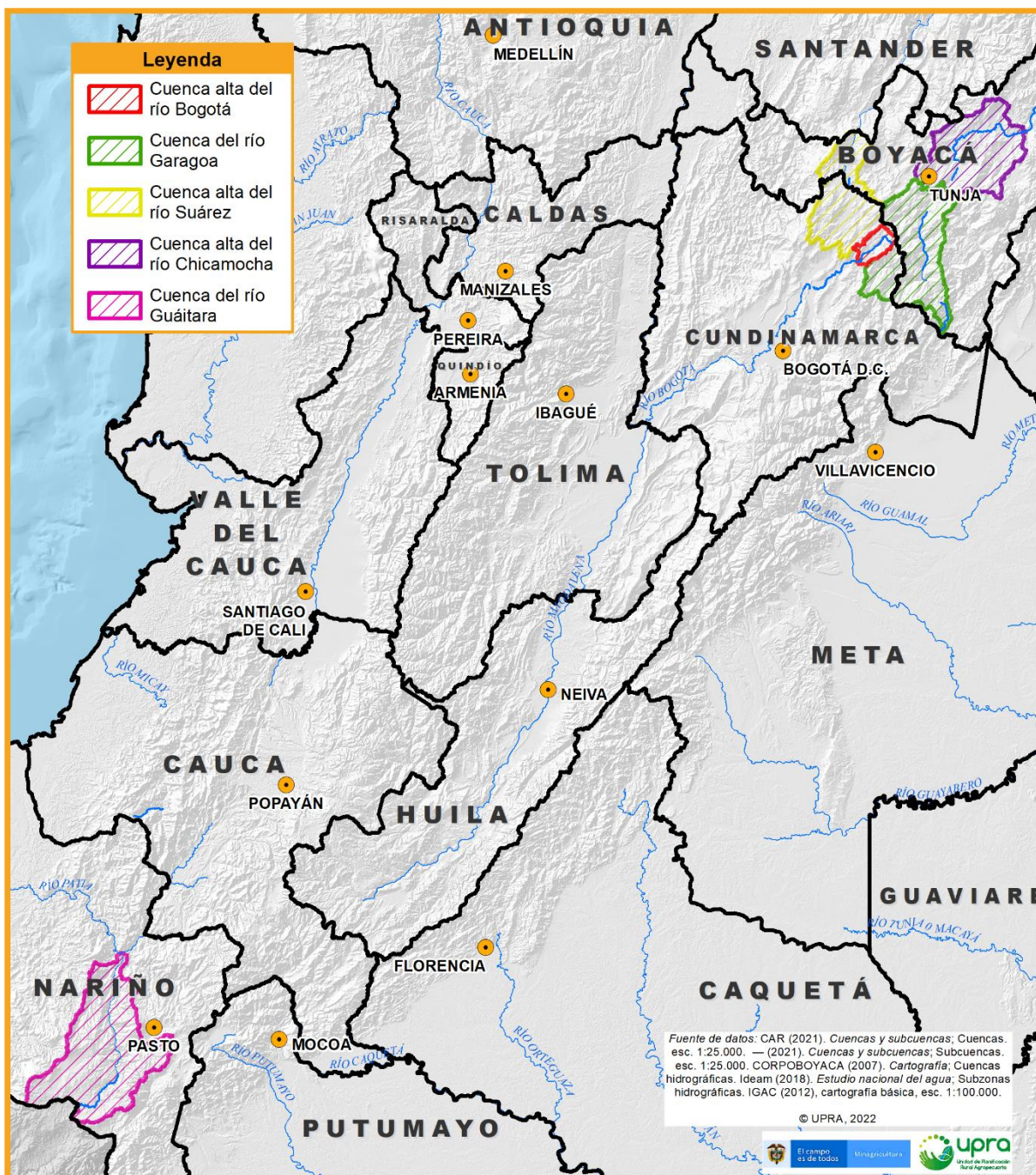


Costos de producción agrícola 2022

Sistemas productivos de papa

Primer semestre 2022

Cobertura geográfica y estructuras de costos de producción de papa (2022)



Cuencas hidrográficas donde se realizó el levantamiento de costos de producción Sistema productivo Papa

Costos de producción agrícola 2022

Sistemas productivos de papa

Primer semestre 2022

Costos de producción de papa por hectárea. Región del río Garagoa (Boyacá), 2022

ACTIVIDAD	PROMEDIOS (\$)	PORCENTAJES (%)
COSTOS DIRECTOS	18.639.449	93,8
MANO DE OBRA/MAQUINARIA	5.514.800	27,7
Preparación del terreno	512.800	2,6
Siembra	620.400	3,1
Prácticas culturales	716.000	3,6
Manejo fitosanitario	1.217.600	6,1
Cosecha	2.448.000	12,3
INSUMOS	13.114.649	66,0
Semillas	1.620.000	8,1
Enmienda	304.000	1,5
Fertilizantes edáficos	8.217.640	41,3
Fertilizantes (foliares y orgánicos)	675.180	3,4
Plaguicidas (insecticidas, fungicidas, herbicidas, coadyuvantes)	2.297.828	11,6
OTROS COSTOS DIRECTOS	10.000	0,1
COSTOS INDIRECTOS*	1.241.200	6,2
TOTAL COSTOS	19.880.649	100,0
RENDIMIENTO	t/ha	
Producción 1. ^a	17,1	
Producción 3. ^a	2,4	
Riche	1,4	
PRODUCCIÓN TOTAL t/ha	21,9	
COSTO UNITARIO (\$/kg)	\$908,6	

*Costos indirectos (transporte, combustible, servicios públicos, empaques, fibra de amarre, administración, otros).

Costos de producción agrícola 2022

Sistemas productivos de papa

Primer semestre 2022

Costos de producción papa por hectárea. Región alta del río Bogotá (Cundinamarca), 2022

ACTIVIDAD	PROMEDIOS (\$)	PORCENTAJES (%)
COSTOS DIRECTOS	23.298.164	95,5
MANO DE OBRA/MAQUINARIA	7.172.957	29,4
Preparación del terreno	625.064	2,6
Siembra	837.900	3,4
Prácticas culturales	901.921	3,7
Manejo fitosanitario	1.791.765	7,3
Cosecha	3.016.307	12,4
INSUMOS	16.125.207	66,1
Semillas	1.640.227	6,7
Enmienda	676.734	2,8
Fertilizantes edáficos	8.236.677	33,8
Fertilizantes foliares	251.156	1,0
Plaguicidas (insecticidas, fungicidas, herbicidas, coadyuvantes)	5.320.413	21,8
COSTOS INDIRECTOS*	1.095.636	4,5
TOTAL COSTOS	24.393.800	100,0
RENDIMIENTO	t/ha	
Producción 1. ^a	21,6	
Producción 2. ^a	8,1	
Producción 3. ^a	4,4	
PRODUCCIÓN TOTAL t/ha	34,1	
COSTO UNITARIO (\$/kg)	\$715,0	

* Costos indirectos (transporte, combustible, empaques de fique, fibra de amarre, otros).

Costos de producción agrícola 2022

Sistemas productivos de papa

Primer semestre 2022

Costos de producción de papa por hectárea. Región del río Alto Suárez (Cundinamarca-Boyacá), 2022

ACTIVIDAD	PROMEDIOS	PORCENTAJES (%)
COSTOS DIRECTOS	22.771.891	93,0
MANO DE OBRA/MAQUINARIA	6.165.232	25,2
Preparación del terreno	953.208	3,9
Siembra	540.398	2,2
Prácticas culturales	1.069.326	4,4
Manejo fitosanitario	710.184	2,9
Cosecha	2.892.116	11,8
INSUMOS	16.514.659	67,5
Semillas	1.874.140	7,7
Enmienda	268.169	1,1
Fertilizantes edáficos	9.524.006	38,9
Fertilizantes foliares	881.291	3,6
Plaguicidas (Insecticidas, fungicidas, herbicidas, coadyuvantes)	3.967.053	16,2
COSTOS INDIRECTOS*	1.709.126	7,0
TOTAL COSTOS	24.481.017	100,0
RENDIMIENTO		
Producción 1. ^a	24,8	
Producción 2. ^a	8,7	
Producción 3. ^a	7,0	
PRODUCCIÓN TOTAL t/ha	40,6	
COSTO UNITARIO (\$/kg)	\$603,1	

* Costos indirectos (transporte, combustible, servicios públicos, empaques de fique, fibra de amarre, otros).

Costos de producción agrícola 2022

Sistemas productivos de papa

Primer semestre 2022

Costos de producción de papa por hectárea Región alta río Chicamocha (Boyacá), 2022

ACTIVIDAD	PROMEDIOS (\$)	PORCENTAJES (%)
COSTOS DIRECTOS	17.380.025	87,7
MANO DE OBRA/MAQUINARIA	5.512.500	27,8
Preparación del terreno	889.167	4,5
Siembra	711.667	3,6
Prácticas culturales	1.245.000	6,3
Manejo fitosanitario	1.000.000	5,0
Cosecha	1.666.667	8,4
INSUMOS	11.848.858	59,8
Semillas	836.667	4,2
Enmienda	194.450	1,0
Fertilizantes (edáficos y foliares)	7.969.027	40,2
Fertilizantes orgánicos	195.352	1,0
Plaguicidas (insecticidas, fungicidas, herbicidas, coadyuvantes)	2.653.362	13,4
OTROS COSTOS DIRECTOS	18.667	0,1
COSTOS INDIRECTOS*	2.428.292	12,3
TOTAL COSTOS	19.808.317	100,0
RENDIMIENTO		
Producción 1. ^a	19,0	
Producción 3. ^a	3,9	
Riche	1,3	
PRODUCCIÓN TOTAL t/ha	24,2	
COSTO UNITARIO (\$/kg)	\$819,1	

* Costos indirectos (transporte, combustible, servicios públicos, empaques de fique, fibra de amarre, otros).

Costos de producción agrícola 2022

Sistemas productivos de papa

Primer semestre 2022

Costos de producción de papa por hectárea. Región río Guátara (Nariño), 2022

ACTIVIDAD	PROMEDIOS (\$)	(%)
COSTOS DIRECTOS	24.495.064	94,9
MANO DE OBRA/MAQUINARIA	6.428.667	24,9
Preparación del terreno	1.078.667	4,2
Siembra	823.333	3,2
Prácticas culturales	1.041.667	4,0
Manejo fitosanitario	1.635.000	6,3
Cosecha	1.850.000	7,2
INSUMOS	18.066.398	70,0
Semillas	2.698.333	10,5
Enmienda	570.267	2,2
Fertilizantes (edáficos y foliares)	10.822.762	41,9
Plaguicidas (Insecticidas, fungicidas, herbicidas, coadyuvantes)	3.975.036	15,5
COSTOS INDIRECTOS*	1.303.233	5,1
TOTAL COSTOS	25.798.298	100,0
RENDIMIENTO		
Producción 1. ^a	30,0	
Producción 3. ^a	3,7	
PRODUCCIÓN TOTAL t/ha	41,3	
COSTO UNITARIO (\$/kg)	\$624,2	

* Costos indirectos (transporte, combustible, empaques de fique y fibra de amarre).