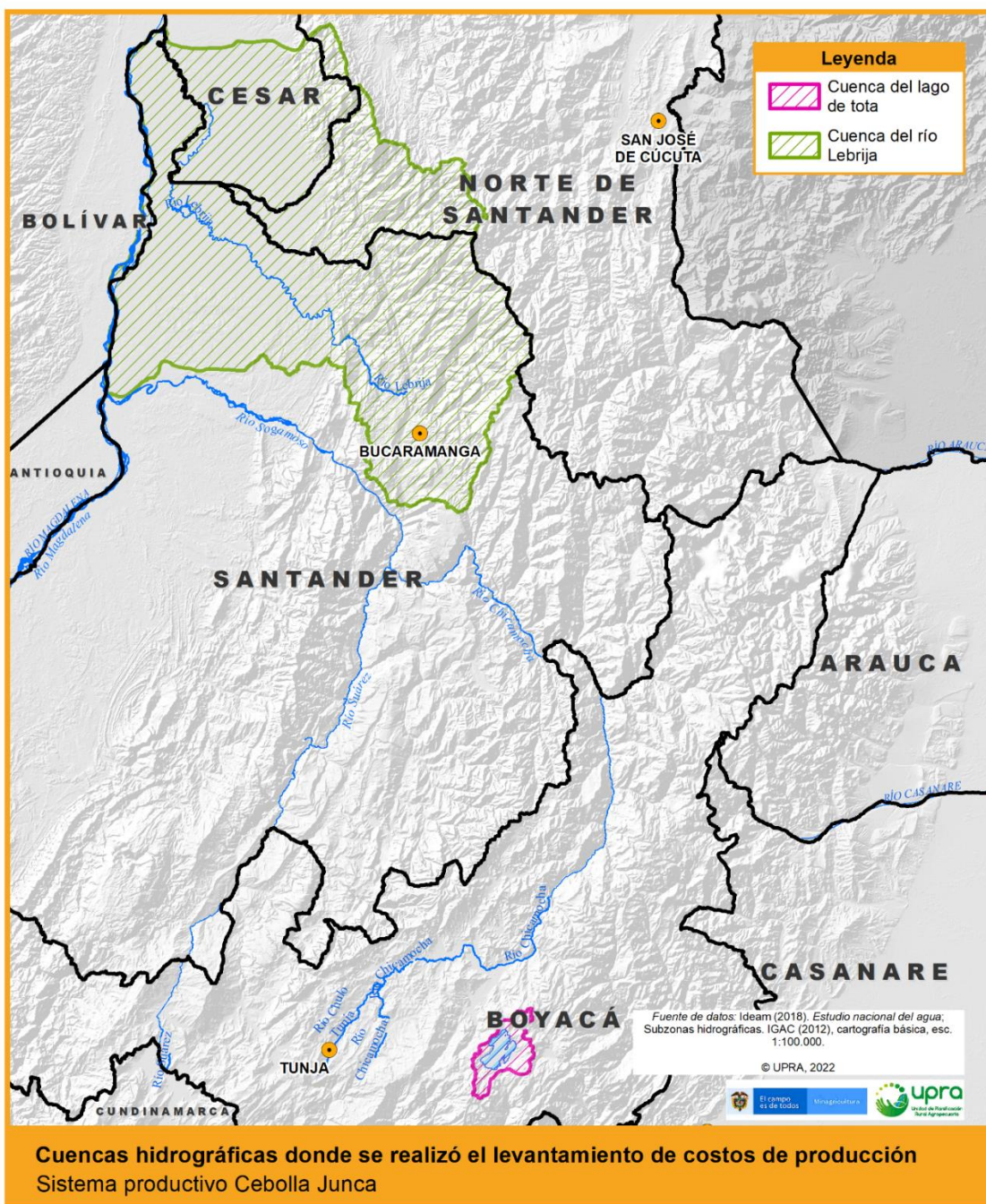


# Costos de producción agrícola 2022

Sistemas productivos de cebolla junca

Primer semestre 2022

## Cobertura geográfica y estructuras de costos de producción de cebolla junca (2022)



# Costos de producción agrícola 2022

Sistemas productivos de cebolla junca

Primer semestre 2022

## Costos de producción cebolla junca por hectárea. Región hidrográfica del lago de Tota (Boyacá), 2022

ACTIVIDAD	PROMEDIOS (\$)	PORCENTAJES (%)
<b>COSTOS DIRECTOS</b>	<b>21.536.239</b>	<b>98,5</b>
<b>MANO DE OBRA/MAQUINARIA</b>	<b>10.267.000</b>	<b>47,0</b>
Preparación del terreno	256.000	1,2
Siembra	1.089.000	5,0
Prácticas culturales	550.000	2,5
Manejo fitosanitario	560.000	2,6
Cosecha	7.812.000	35,7
<b>INSUMOS</b>	<b>11.262.239</b>	<b>51,5</b>
Semillas	5.518.000	25,2
Enmienda	90.000	0,4
Fertilizantes (edáficos y foliares)	629.791	2,9
Fertilizantes orgánicos	4.120.000	18,9
Plaguicidas (insecticidas, fungicidas, herbicidas, coadyuvantes)	904.448	4,1
<b>COSTOS INDIRECTOS*</b>	<b>318.100</b>	<b>1,5</b>
<b>TOTAL COSTOS</b>	<b>21.854.339</b>	<b>100,0</b>
<b>RENDIMIENTO</b>	<b>t/ha</b>	
Producción 1. <sup>a</sup>	35	
Riche	2	
<b>PRODUCCION TOTAL t/ha</b>	<b>37</b>	
<b>COSTO UNITARIO (\$/kg)</b>	<b>\$587</b>	

\* Costos indirectos (transporte, combustibles, servicios públicos, empaques, fibra de amarre, administración, otros).

# Costos de producción agrícola 2022

Sistemas productivos de cebolla junca

Primer semestre 2022

## Costos de producción de cebolla junca por hectárea. Región alta río Lebrija (Santander), 2022

ACTIVIDAD	PROMEDIOS (\$)	PORCENTAJES (%)
<b>COSTOS DIRECTOS</b>	<b>8.440.242</b>	<b>88,3</b>
<b>MANO DE OBRA/MAQUINARIA</b>	<b>2.997.660</b>	<b>31,3</b>
Preparación del terreno	530.000	5,5
Siembra	302.800	3,2
Prácticas culturales	758.860	7,9
Manejo fitosanitario	493.000	5,2
Cosecha	913.000	9,5
<b>INSUMOS</b>	<b>5.442.582</b>	<b>56,9</b>
Semillas	1.802.000	18,8
Enmienda	210.000	2,2
Fertilizantes (edáficos y foliares)	491.554	5,1
Fertilizantes orgánicos	1.345.000	14,1
Plaguicidas (insecticidas, fungicidas, herbicidas, coadyuvantes)	1.594.028	16,8
<b>COSTOS INDIRECTOS*</b>	<b>1.123.367</b>	<b>11,7</b>
<b>TOTAL COSTOS</b>	<b>9.563.609</b>	<b>100,0</b>
<b>RENDIMIENTO</b>	<b>t/ha</b>	
Producción 1. <sup>a</sup>	11,0	
Producción 2. <sup>a</sup>	1,0	
Producción 3. <sup>a</sup>	0,4	
Riche	1,4	
<b>PRODUCCION TOTAL t/ha</b>	<b>13,8</b>	
<b>COSTO UNITARIO (\$/kg)</b>	<b>\$695</b>	

\* Costos indirectos (transporte, combustibles, servicios públicos, empaques, otros).