



SANTANDER

Microanálisis Evaluaciones agropecuarias- EVAs

Contenido

1. Frontera agrícola del departamento	1
2. Zonificaciones de Aptitud de actividades agropecuarias	2
3. Análisis de Evas	2
3.1 Niveles de producción por productos agrícolas.....	3
3.2 Análisis pecuario del departamento	4
4. Observaciones Finales	5

1. Frontera agrícola del departamento

El departamento de Santander cuenta con un área total de 3.054.326 ha, su frontera agrícola corresponde al 78,1% del territorio con 2.384.154 ha. En bosques naturales y áreas agropecuarias se tienen 83.739 ha el 2,7% del territorio y 586.434 ha el 19,2% de exclusiones legales.

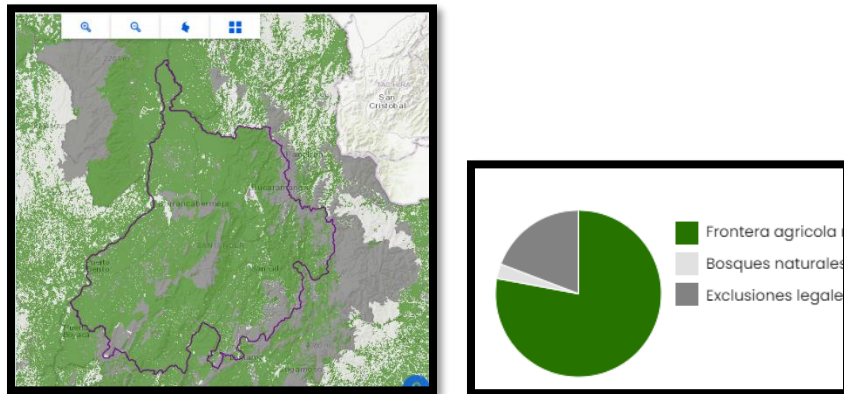


Tabla 1 Área dentro de la frontera agrícola

Categoría	Hectáreas	Participación (%)
Frontera agrícola nacional	2.384.154	78,1
Bosques naturales y áreas no agropecuarias	83.739	2,7
Exclusiones legales	586.434	19,2

Fuente: SIPRA-UPRA

A nivel municipal las mayores áreas de frontera agrícola las tienen los municipios con Frontera agrícola son Cimitarra, Puerto Wilches y Sabana de Torres

Tabla 2 Participación de los municipios dentro de la frontera agrícola

Nombre	Área total (Ha)	Frontera agrícola	
		Área FA (Ha)	Porcentaje %
Cimitarra	317.214	278.872	12%
Puerto Wilches	150.129	137.931	6%
Sabana de Torres	140.035	126.705	5%
Rionegro	116.970	113.019	5%
Barrancabermeja	134.545	95.325	4%
San Vicente de Chucurí	109.866	79.524	3%
Simacota	90.685	70.843	3%
Bolívar	101.204	69.412	3%
Puerto Parra	76.163	67.096	3%
El Carmen	92.017	64.978	3%
Lebrija	55.043	54.130	2%
Girón	49.639	45.793	2%
El Playón	45.570	45.232	2%
Landázuri	59.580	40.307	2%
Vélez	44.881	40.110	2%

Fuente: SIPRA-UPRA

2. Zonificaciones de Aptitud de actividades agropecuarias

A nivel departamental las zonificaciones de aptitud alta que se destacan para el departamento de Santander son la

Tabla 3 Áreas con aptitud para actividades agropecuarias

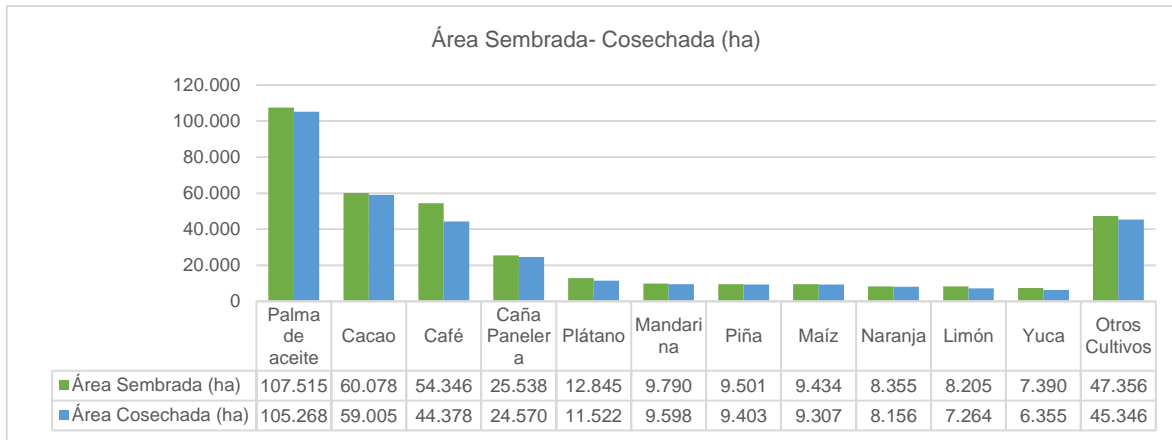
Actividad	Aptitud alta (ha)	% frontera agrícola
Cerdos en granjas	906.580	38%
Carne bovina	680.489	29%
Palma de aceite	620.990	26%
Cacao	562.690	24%
Caucho	532.644	22%
Leche bovina	400.938	17%

Fuente: SIPRA-UPRA

3. Análisis de Evas

A nivel departamental las EVAS 2022 indican que el departamento de Santander tiene un total de área sembrada de 360.353 ha. Los principales productos con área sembrada son: palma de aceite (107.515 ha); cacao (60.078 ha); café (54.346 ha); caña panelera (25.538 ha); plátano (12.845 ha); mandarina (9.790 ha); piña (9.501 ha).

Gráfica 1 Área Sembrada- Cosechada (ha)

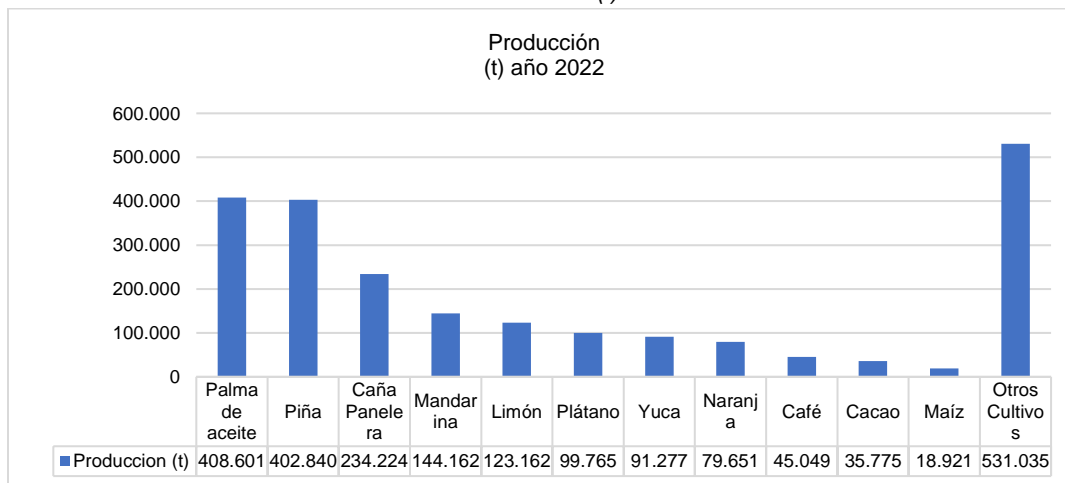


Fuente: SIPRA-UPRA

3.1 Niveles de producción por productos agrícolas

A nivel departamental las EVAS 2022 indican que las mayores producciones agrícolas son palma de aceite (408.601 t); piña (402.840 t); caña panelera (234.224 t); mandarina (144.162 t); limón (123.162 t) y plátano (99.765 t).

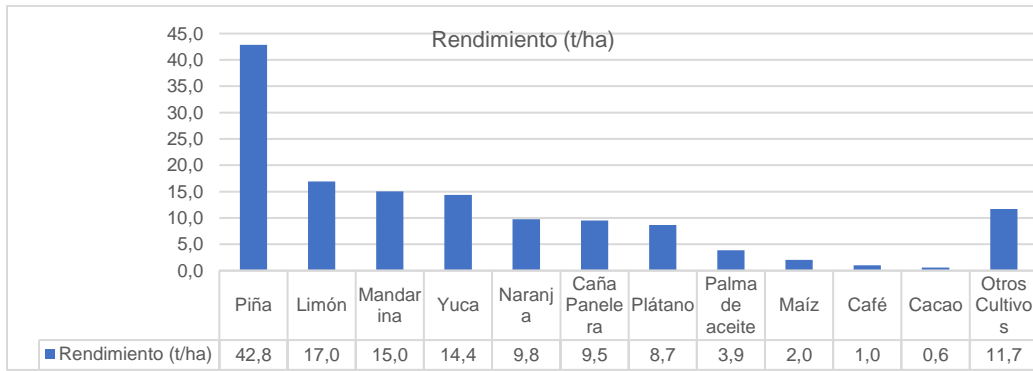
Gráfica 2 Producción (t) año 2022



Fuente: SIPRA-UPRA

En el caso del rendimiento se observa la piña (42,8 t/ha); limón (17 t/ha); mandarina (15 t/ha) y yuca (14,4 t/ha) tienen los rendimientos más altos.

Gráfica 3 Rendimiento (t/ha)



Fuente: SIPRA-UPRA

3.2 Análisis pecuario del departamento

El departamento de Santander cuenta con sistemas de producción de Bovinos, equinos, ovinos, caprinos, porcinos y bufalinos. Se cuentan con 42.299 predios con bovinos; 1.770 predios con porcinos y 919 predios con búfalos. A continuación, se presenta el inventario animal a nivel departamental.

Tabla 4 Inventario de Especies Pecuarias 2022

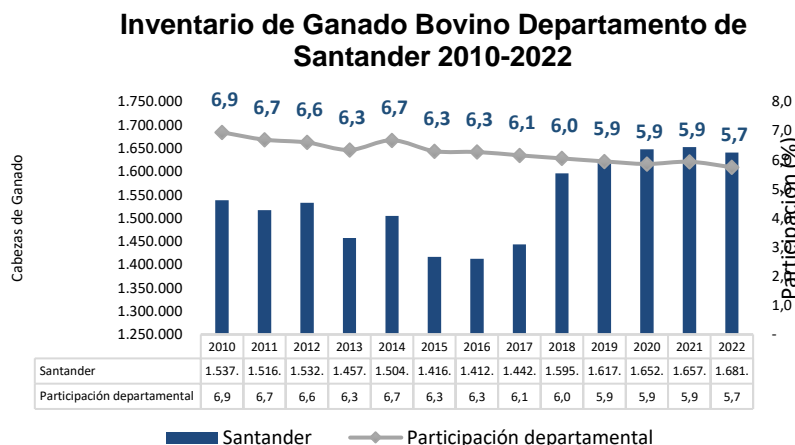
Inventario de Especies Pecuarias 2022

Bovinos	1.681.590
Porcinos	172.914
Bufalinos	68.440
Equinos	61.739
Ovinos	48.716
Caprinos	32.829

Fuente: SIPRA-UPRA

En el tema de inventario bovino el departamento de Santander ha tenido una participación a nivel nacional del 5,7% sobre el inventario nacional.

Gráfica 4 Inventario de ganado bovino



Fuente: Unidad de Planificación Rural Agropecuaria – Perfiles Departamentales 2022

4. Observaciones Finales

- La frontera agrícola de Santander cuenta 2.384.154 ha, su frontera agrícola corresponde al 78,1% por lo cual presenta un alto potencial para la producción agropecuaria.
- Lo municipios con mayor frontera agrícola son Cimitarra, Puerto Wilches y Sabana de Torres.
- El departamento tiene amplio potencial para la producción de palma de aceite, piña, caña panelera, mandarina, limón y plátano principalmente.