



# **NORTE DE SANTANDER**

## **Microanálisis Evaluaciones agropecuarias- EVAs**

## Contenido

1. Frontera agrícola del departamento .....	1
2. Zonificaciones de Aptitud de actividades agropecuarias .....	2
3. Análisis de Evas .....	2
3.1 Niveles de producción por productos agrícolas.....	3
3.2 Análisis pecuario del departamento .....	4
4. Observaciones Finales .....	5

### 1. Frontera agrícola del departamento

El departamento de Norte de Santander cuenta con un área total de 2.182.705 ha y un área de frontera agrícola de 840.783 ha, que corresponde al 38,5% de su territorio. En bosques naturales y áreas agropecuarias se tienen 770.018 ha el 35,3 % del territorio y 571.905 ha el 26.2 % de exclusiones legales.

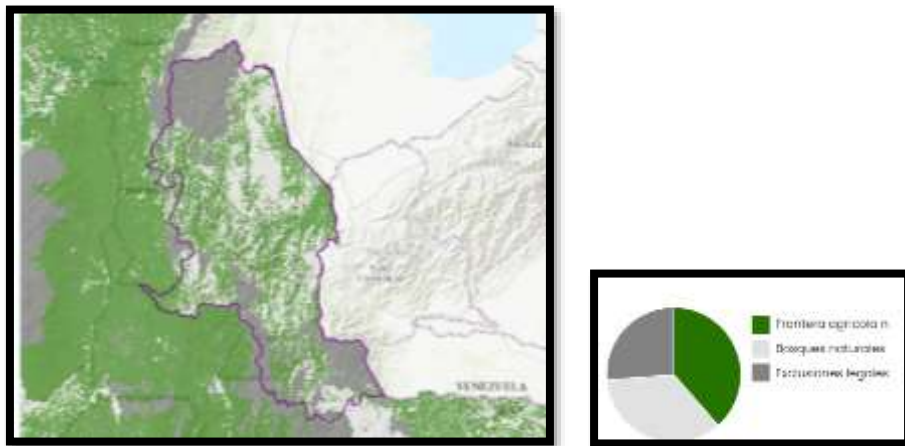


Tabla 1 Área dentro de la frontera agrícola

Categoría	Hectáreas	Participación (%)
Frontera agrícola nacional	840.783	38,5%
Bosques naturales y áreas no agropecuarias	770.018	35,3%
Exclusiones legales	571.905	26,2%

Fuente: SIPRA-UPRA

A nivel municipal las mayores áreas de frontera agrícola las tienen los municipios con Frontera agrícola son Tibú, Ábrego y Cúcuta

Tabla 2 Participación de los municipios dentro de la frontera agrícola

Nombre	Frontera agrícola
--------	-------------------

	Área total (Ha)	Área FA (Ha)	Porcentaje %
Tibú	265.687	105.298	13%
Ábrego	138.167	77.435	9%
Cúcuta	113.610	66.285	8%
Sardinata	145.697	59.735	7%
La Esperanza	67.049	45.752	5%
El Zulia	51.568	31.823	4%
El Tarra	70.409	30.386	4%
El Carmen	171.875	29.641	4%
Ocaña	52.180	28.773	3%
Cáchira	61.662	27.393	3%
Chitagá	118.388	25.816	3%
Villa Caro	39.781	20.492	2%
Toledo	147.742	19.151	2%
Convención	93.629	19.022	2%
Hacarí	41.878	16.956	2%

Fuente: SIPRA-UPRA

## 2. Zonificaciones de Aptitud de actividades agropecuarias

A nivel departamental las zonificaciones de aptitud alta que se destacan para el departamento de Norte de Santander son cerdos en granjas, palma de aceite, cacao, pimentón, cebolla de bulbo y ají tabasco

Tabla 3 Áreas con aptitud para actividades agropecuarias

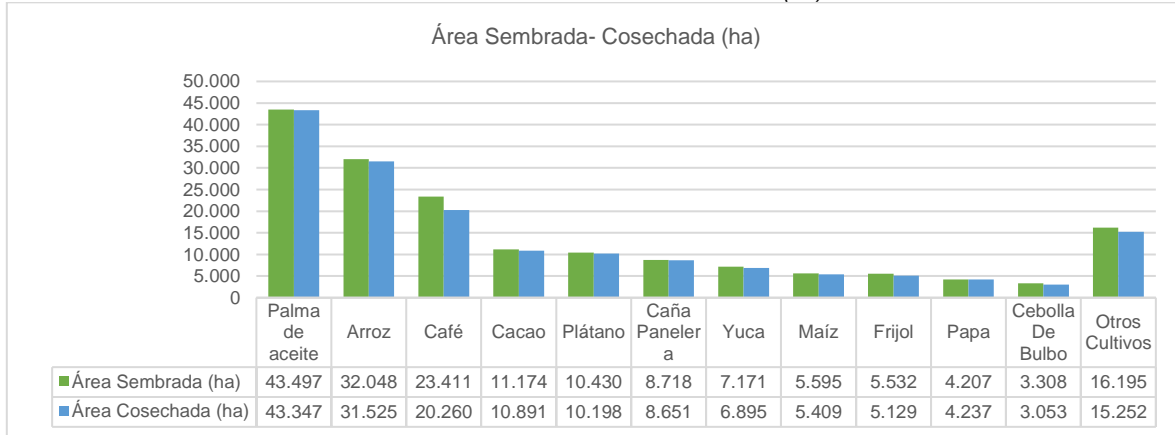
Actividad	Aptitud alta (ha)	% frontera agrícola
Cerdos en granjas	403.042	48%
Palma de aceite	190.857	23%
Cacao	140.774	17%
Pimentón	121.046	14%
Cebolla de bulbo	115.695	14%
Ají tabasco	102.056	12%

Fuente: SIPRA-UPRA

## 3. Análisis de Evas

A nivel departamental las EVAS 2022 indican que el departamento de Norte de Santander tiene un total de área sembrada de 171.284 ha. Los principales productos con área sembrada son: palma de aceite (43.497 ha); arroz (32.048 ha); café (23.411 ha); cacao (11.174 ha); plátano (10.430 ha); caña panelera (8.718 ha); yuca (7.171 ha).

**Gráfica 1 Área Sembrada- Cosechada (ha)**

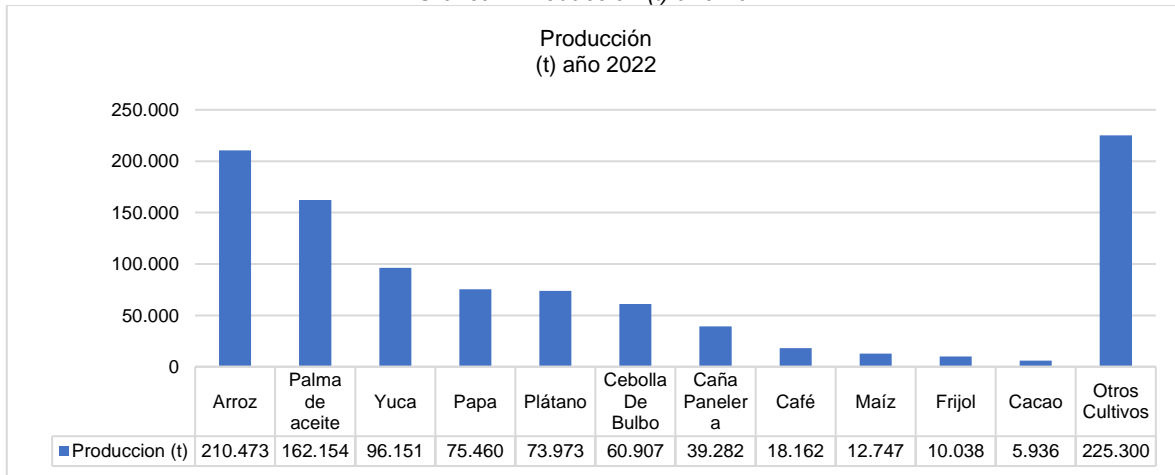


Fuente: SIPRA-UPRA

### 3.1 Niveles de producción por productos agrícolas

A nivel departamental las EVAS 2022 indican que las mayores producciones agrícolas son arroz (210.473 t); palma de aceite (162.154 t); yuca (96.151 t); papa (75.460 t); plátano (73.973 t) y cebolla de bulbo (60.907 t)

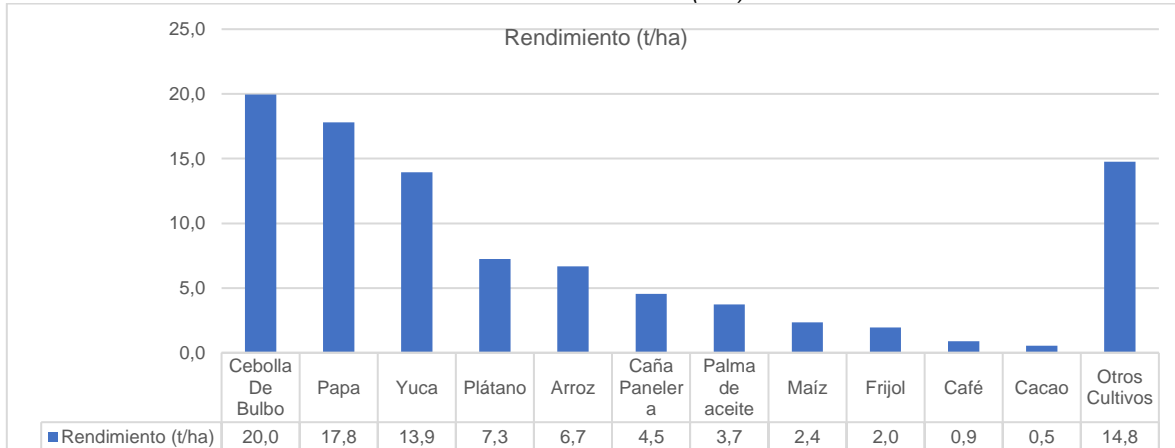
**Gráfica 2 Producción (t) año 2022**



Fuente: SIPRA-UPRA

En el caso del rendimiento se observa la cebolla de bulbo (20 t/ha); papa (17,8 t/ha); yuca (13,9 t/ha) y plátano (7,3 t/ha) tienen los rendimientos más altos.

**Gráfica 3 Rendimiento (t/ha)**



Fuente: SIPRA-UPRA

### 3.2 Análisis pecuario del departamento

El departamento de Norte de Santander cuenta con sistemas de producción de Bovinos, equinos, ovinos, caprinos, porcinos y bufalinos. Se cuentan con 18.923 predios con bovinos; 6.892 predios con porcinos y 122 predios con búfalos. A continuación, se presenta el inventario animal a nivel departamental.

*Tabla 4 Inventario de Especies Pecuarias 2022*

<b>Inventario de Especies Pecuarias 2022</b>	
Bovinos	467.726
Porcinos	110.020
Equinos	17.447
Ovinos	10.745
Caprinos	3.257
Bufalinos	2.066

Fuente: SIPRA-UPRA

Norte de Santander participó en 2022 en las ganaderías bovina, porcina y bufalina con el 1,62%, 1,13% y 0,38% respectivamente en el total de los inventarios nacionales de estas especies. Se resalta que el departamento tiene una participación baja de bovinos en el inventario nacional. Lo anterior a que es un departamento de cultura agrícola y no pecuaria.

Gráfica 4 Inventario de ganado bovino



Fuente: Unidad de Planificación Rural Agropecuaria – Perfiles Departamentales 2022

#### 4. Observaciones Finales

- La frontera agrícola de Norte de Santander cuenta 840.783 ha, su frontera agrícola corresponde al 38,5% por lo cual presenta un alto potencial para la producción agropecuaria.
- Lo municipios con mayor frontera agrícola son cerdos en granjas, palma de aceite, cacao, pimentón, cebolla de bulbo y ají tabasco
- El departamento tiene amplio potencial para la producción de arroz, palma de aceite, yuca, papa, plátano y cebolla de bulbo principalmente.