



# **MAGDALENA**

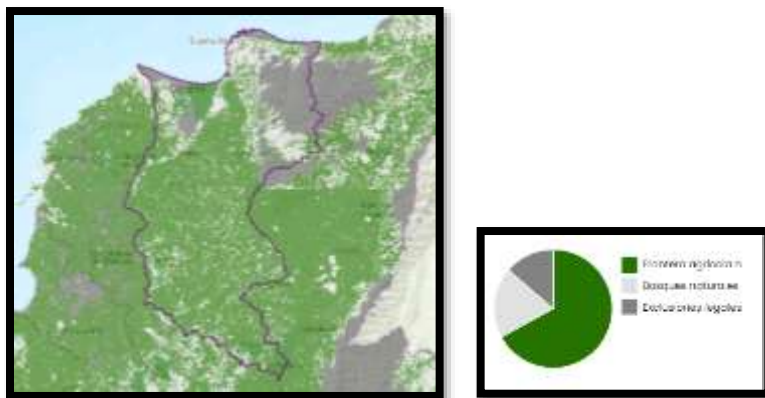
## **Microanálisis Evaluaciones agropecuarias- EVAs**

## Contenido

1. Frontera agrícola del departamento .....	1
2. Zonificaciones de Aptitud de actividades agropecuarias .....	2
3. Análisis de Evas .....	2
3.1 Niveles de producción por productos agrícolas.....	3
3.2 Análisis pecuario del departamento .....	4
4. Observaciones Finales .....	5

### 1. Frontera agrícola del departamento

El departamento del Magdalena cuenta con un área total de 2.314.438 ha, su frontera agrícola corresponde al 67,1% del territorio con 1.552.965 ha. En bosques naturales y áreas agropecuarias se tienen 446.877 ha el 19,3% del territorio y 314.596 ha el 13,6% de exclusiones legales.



*Tabla 1 Área dentro de la frontera agrícola*

<b>Categoría</b>	<b>Hectáreas</b>	<b>Participación (%)</b>
Frontera agrícola nacional	1.552.965	67,1
Bosques naturales y áreas no agropecuarias	446.877	19,3
Exclusiones legales	314.596	13,6

Fuente: SIPRA-UPRA

A nivel municipal las mayores áreas de frontera agrícola las tienen los municipios con Frontera agrícola son Pivijay, Plato y Sabanas de San Ángel.

*Tabla 2 Participación de los municipios dentro de la frontera agrícola*

<b>Nombre</b>	<b>Área total (Ha)</b>	<b>Frontera agrícola</b>	
		<b>Área FA (Ha)</b>	<b>Porcentaje %</b>

Pivijay	163.981	145.283	9%
Plato	145.043	118.088	8%
Sabanas de San Ángel	123.581	107.497	7%
Santa Ana	111.826	97.401	6%
Ariguaní (El Difícil)	113.279	96.197	6%
Nueva Granada	84.758	75.829	5%
El Banco	83.300	71.053	5%
Pijiño del Carmen	67.492	59.031	4%
Pueblo viejo	67.665	52.228	3%
Chibolo	53.697	50.185	3%
El Piñón	55.856	50.039	3%
Fundación	96.989	48.558	3%
Ciénaga	132.508	47.988	3%
Guamal	54.935	47.865	3%
Santa Bárbara de Pinto	49.511	44.947	3%

Fuente: SIPRA-UPRA

## 2. Zonificaciones de Aptitud de actividades agropecuarias

A nivel departamental las zonificaciones de aptitud alta que se destacan para el departamento del Magdalena son la carne bovina, palma de aceite, maíz, pimentón, ají tabasco y papaya

Tabla 3 Áreas con aptitud para actividades agropecuarias

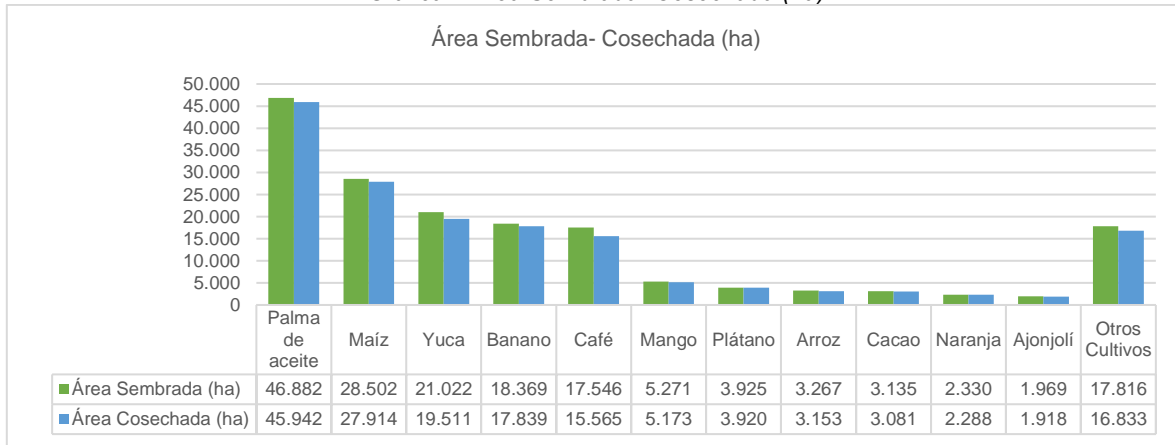
Actividad	Aptitud alta (ha)	% frontera agrícola
Carne bovina	912.713	59%
Palma de aceite	437.798	28%
Maíz	477.430	31%
Pimentón	280.689	18%
Ají tabasco	235.532	15%
Papaya	221.244	14%

Fuente: SIPRA-UPRA

## 3. Análisis de Evas

A nivel departamental las EVAS 2022 indican que el departamento del Magdalena tiene un total de área sembrada de 170.034 ha. Los principales productos con área sembrada son: palma de aceite (46.882 ha); maíz (28.502 ha); yuca (21.022 ha); banano (18.369 ha); café (17.546 ha); mango (5.271 ha); plátano (3.925 ha).

**Gráfica 1 Área Sembrada- Cosechada (ha)**

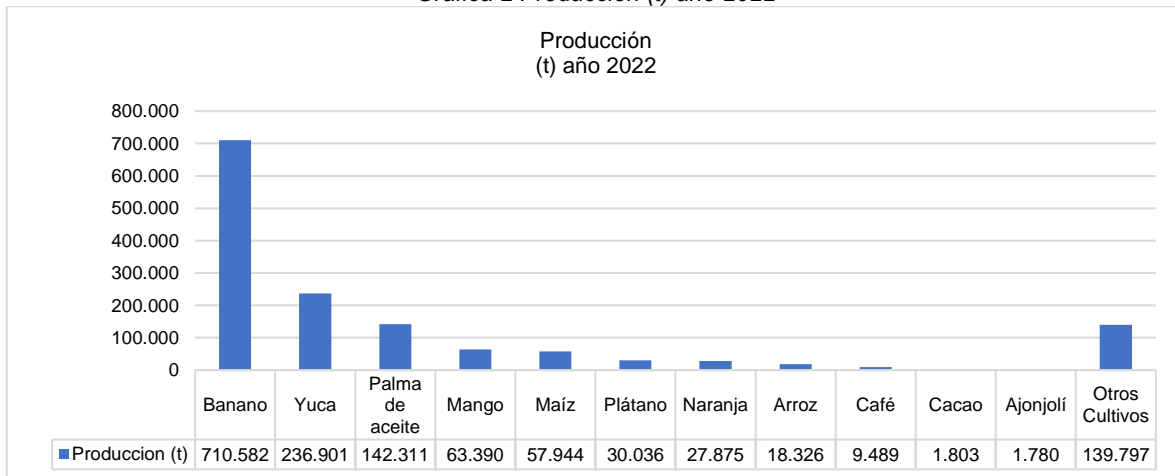


Fuente: SIPRA-UPRA

### 3.1 Niveles de producción por productos agrícolas

A nivel departamental las EVAS 2022 indican que las mayores producciones agrícolas son banano (710.582 t); yuca (236.901 t); palma de aceite (142.311 t); mango (63.390 t); maíz (57.944 t) y plátano (30.036 t)

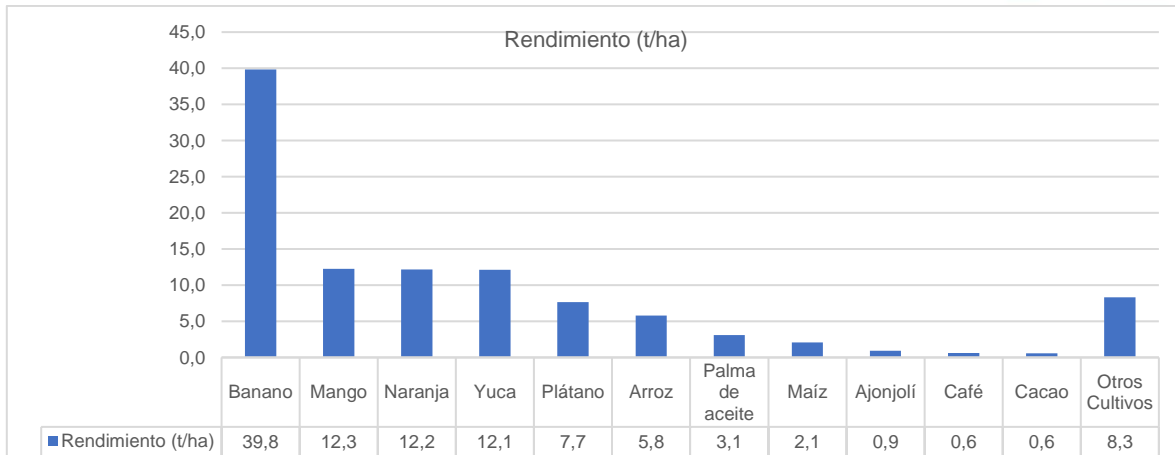
**Gráfica 2 Producción (t) año 2022**



Fuente: SIPRA-UPRA

En el caso del rendimiento se observa el banano (39,8 t/ha); mango (12,3 t/ha); naranja (12,2 t/ha) y yuca (12,1 t/ha) tienen los rendimientos más altos.

**Gráfica 3 Rendimiento (t/ha)**



Fuente: SIPRA-UPRA

### 3.2 Análisis pecuario del departamento

El departamento del Magdalena cuenta con sistemas de producción de Bovinos, equinos, ovinos, caprinos, porcinos y bufalinos. Se cuentan con 16.107 predios con bovinos; 9.167 predios con porcinos y 376 predios con búfalos. A continuación, se presenta el inventario animal a nivel departamental.

Tabla 4 Inventario de Especies Pecuarias 2022

***Inventario de Especies Pecuarias 2022***

Bovinos	1.676.554
Ovinos	213.025
Porcinos	199.285
Equinos	76.513
Bufalinos	57.497
Caprinos	41.189

Fuente: SIPRA-UPRA

Magdalena participó en 2022 en las ganaderías bovina, porcina y bufalina con el 5,5%, 2% y 10% respectivamente en el total de los inventarios nacionales de estas especies. Se resalta que el departamento tiene el 12 % del inventario nacional de Ovinos y su desarrollo va en incremento.



Fuente: Unidad de Planificación Rural Agropecuaria – Perfiles Departamentales 2022

#### 4. Observaciones Finales

- La frontera agrícola de Magdalena cuenta 1.552.965 ha, su frontera agrícola corresponde al 67,1% por lo cual presenta un alto potencial para la producción agropecuaria.
- Lo municipios con mayor frontera agrícola son la carne bovina, palma de aceite, maíz, pimentón, ají tabasco y papaya
- El departamento tiene amplio potencial para la producción de banano, yuca, palma de aceite, mango, maíz y plátano principalmente.