



GUANINIA

Microanálisis Evaluaciones agropecuarias- EVAs

Contenido

1. Frontera agrícola del departamento	1
2. Zonificaciones de Aptitud de actividades agropecuarias	2
3. Análisis de Evas	2
3.1 Niveles de producción por productos agrícolas.....	3
3.2 Análisis pecuario del departamento	4
4. Observaciones Finales	5

1. Frontera agrícola del departamento

El departamento de Guainía cuenta con un área total de 7.140.386 ha y un área de frontera agrícola de 328.722 ha, que corresponde al 4,6% de su territorio. En bosques naturales y áreas agropecuarias se tienen 5.188.723 ha el 72,7% del territorio y 1.622.941 ha el 22,7% de exclusiones legales.

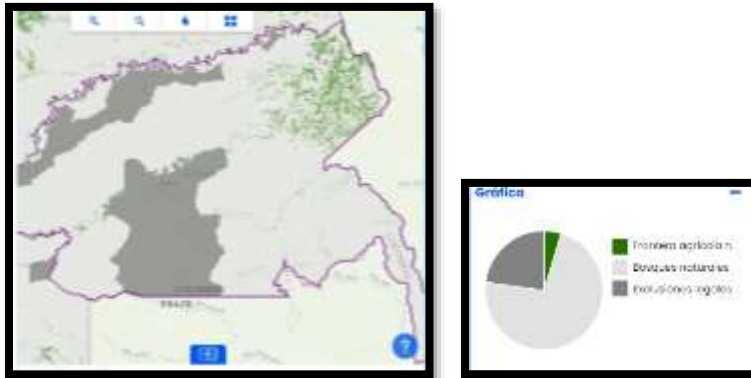


Tabla 1 Área dentro de la frontera agrícola

Categoría	Hectáreas	Participación (%)
Frontera agrícola nacional	328.722	4,6%
Bosques naturales y áreas no agropecuarias	5.188.723	72,7%
Exclusiones legales	1.622.941	22,7%

Fuente: SIPRA-UPRA

A nivel municipal las mayores áreas de frontera agrícola las tienen los municipios con Frontera agrícola son Inírida, Cacahual y Puerto Colombia

Tabla 2 Participación de los municipios dentro de la frontera agrícola

Nombre	Área total (Ha)	Frontera agrícola	
		Área FA (Ha)	Porcentaje %
Inírida	1.597.455	180.597	55%
Cacahual	233.493	78.378	24%
Puerto Colombia	1.568.897	28.286	9%

Barranco Mina	946.780	15.566	5%
Morichal (Morichal Nuevo)	855.390	11.268	3%
Mapiripana	492.397	5.902	2%
San Felipe	305.037	5.081	2%
La Guadalupe	121.301	2.956	1%
Paná Panamá (Campo Alegre)	1.019.636	688	0%

Fuente: SIPRA-UPRA

2. Zonificaciones de Aptitud de actividades agropecuarias

A nivel departamental las zonificaciones de aptitud alta que se destacan para el departamento de Guainía son la cebolla de bulbo, carne bovina, café, aguacate hass, ají tabasco y algodón

Tabla 3 Áreas con aptitud para actividades agropecuarias

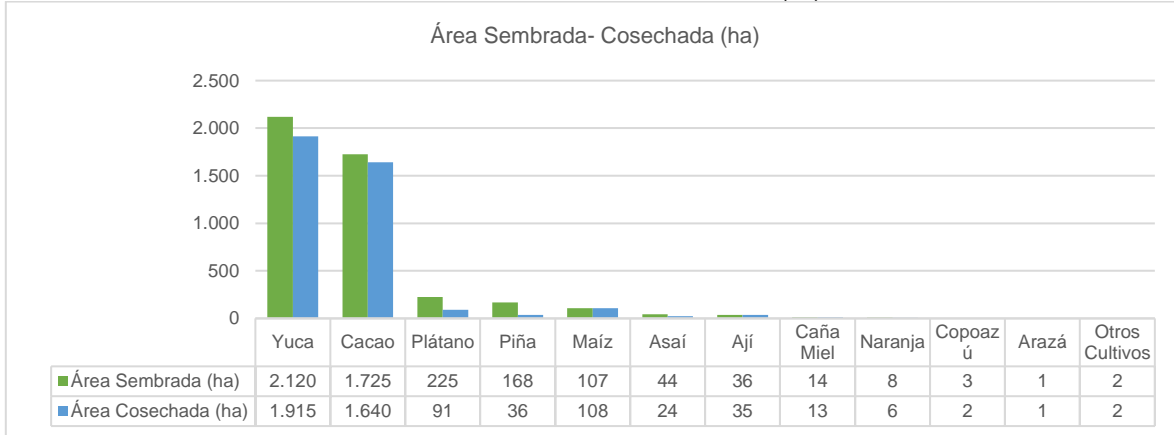
Actividad	Aptitud alta (ha)	% frontera agrícola
Cebolla de bulbo	1.076	0%
Carne bovina	919	0%
Café	0	0%
Aguacate Hass	0	0%
Ají tabasco	0	0%
Algodón	0	0%

Fuente: SIPRA-UPRA

3. Análisis de Evas

A nivel departamental las EVAS 2022 indican que el departamento de Guainía tiene un total de área sembrada de 4.453 ha. Los principales productos con área sembrada son: la yuca (2.120 ha); cacao (1.275 ha); plátano (225 ha); piña (168 ha); maíz (107 ha); asai (44 ha); ají (36 ha).

Gráfica 1 Área Sembrada- Cosechada (ha)

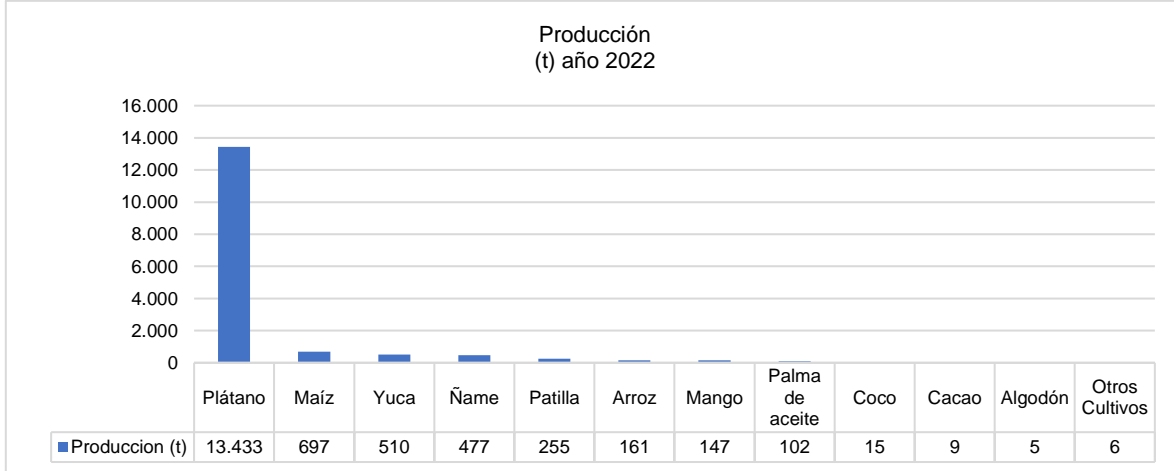


Fuente: SIPRA-UPRA

3.1 Niveles de producción por productos agrícolas

A nivel departamental las EVAS 2022 indican que las mayores producciones agrícolas son plátano (13.433 t); maíz (697 t); yuca (510 t); ñame (477 t); patilla (255 t) y arroz (161 t)

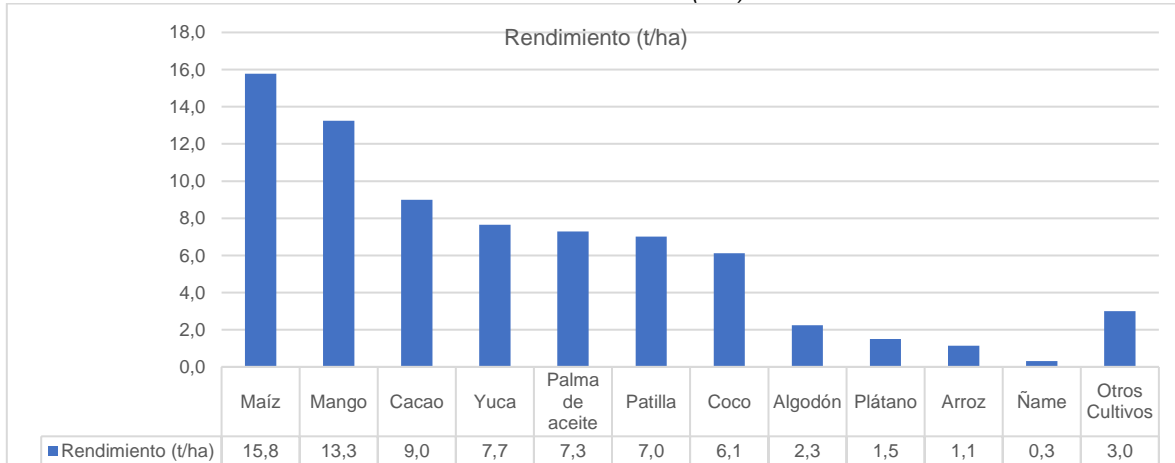
Gráfica 2 Producción (t) año 2022



Fuente: SIPRA-UPRA

En el caso del rendimiento se observa el maíz (15,8 t/ha); mango (13,3 t/ha); cacao (9 t/ha) y yuca (7,7 t/ha) tienen los rendimientos más altos.

Gráfica 3 Rendimiento (t/ha)



Fuente: SIPRA-UPRA

3.2 Análisis pecuario del departamento

El departamento de Guainía cuenta con sistemas de producción de Bovinos, equinos, ovinos, caprinos, porcinos y bufalinos. Según reporte ICA, se cuentan con 91 predios con bovinos y 22 predios con porcinos. A continuación, se presenta el inventario animal a nivel departamental.

Tabla 4 Inventario de Especies Pecuarias 2022

Inventario de Especies Pecuarias 2022	
Bovinos	5.541
Porcinos	851
Equinos	94
Ovinos	25
Bufalinos	0
Caprinos	0

Fuente: SIPRA-UPRA

Guainía participó en 2022 en las ganaderías bovina, porcina y bufalina con menos del 1% del inventario nacional. Se resalta que el departamento tiene muy pocos bovinos y con una población decreciente en los 2 últimos años. El departamento tiene un enfoque más de áreas de bosque y cultivos.

Gráfica 4 Inventario de ganado bovino



Fuente: Unidad de Planificación Rural Agropecuaria – Perfiles Departamentales 2022

4. Observaciones Finales

- La frontera agrícola de Guainía cuenta 328.722 ha, su frontera agrícola corresponde al 4,6% por lo cual presenta un alto potencial para la producción agropecuaria.
- Lo municipios con mayor frontera agrícola son Inírida, Cacahual y Puerto Colombia
- El departamento tiene amplio potencial para la producción de plátano maíz; yuca; ñame; patilla y arroz principalmente.