



CAQUETA

Microanálisis Evaluaciones agropecuarias- EVAs

Contenido

1. Frontera agrícola del departamento	1
2. Zonificaciones de Aptitud de actividades agropecuarias	2
3. Análisis de Evas	2
3.1 Niveles de producción por productos agrícolas.....	3
3.2 Análisis pecuario del departamento	4
4. Observaciones Finales	5

1. Frontera agrícola del departamento

El departamento de Caquetá cuenta con un área total de 9.010.823 ha y un área de frontera agrícola de 1.735.461 ha, que corresponde al 19% de su territorio. En bosques naturales y áreas agropecuarias se tienen 2.115.159 ha el 23,5% del territorio y 5.157.203 ha el 57,2% de exclusiones legales.

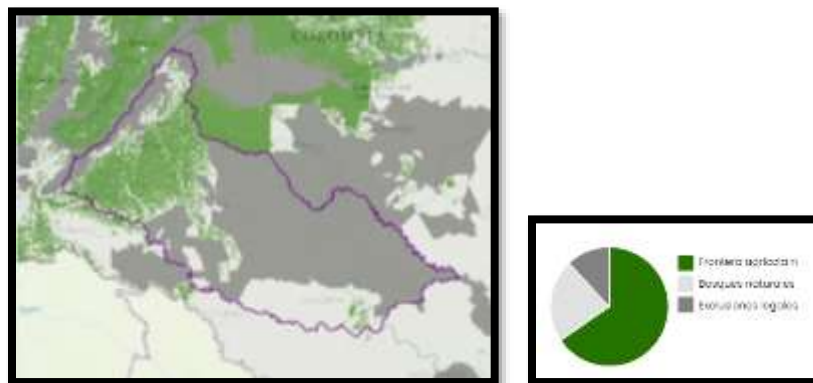


Tabla 1 Área dentro de la frontera agrícola

Categoría	Hectáreas	Participación (%)
Frontera agrícola nacional	1.735.461	19%
Bosques naturales y áreas no agropecuarias	2.115.159	23,5%
Exclusiones legales	5.157.203	57,2%

Fuente: SIPRA-UPRA

A nivel municipal las mayores áreas de frontera agrícola las tienen los municipios de:

Tabla 2 Participación de los municipios dentro de la frontera agrícola

Nombre	Área (Ha)	Frontera agrícola	
		Área FA (Ha)	Porcentaje %
San Vicente del Caguán	1.751.289	324.585	19%

Cartagena del Chairá	1.277.008	251.964	15%
Puerto Rico	414.560	198.748	11%
Montañita	170.374	136.084	8%
Solano	4.231.753	120.282	7%
Florencia	258.737	98.441	6%

Fuente: SIPRA-UPRA

2. Zonificaciones de Aptitud de actividades agropecuarias

A nivel departamental las zonificaciones de aptitud alta que se destacan para el departamento de Caquetá son el maíz, cerdos, caucho, cacao, carne bovina y cebolla de bulbo.

Tabla 3 Áreas con aptitud para actividades agropecuarias

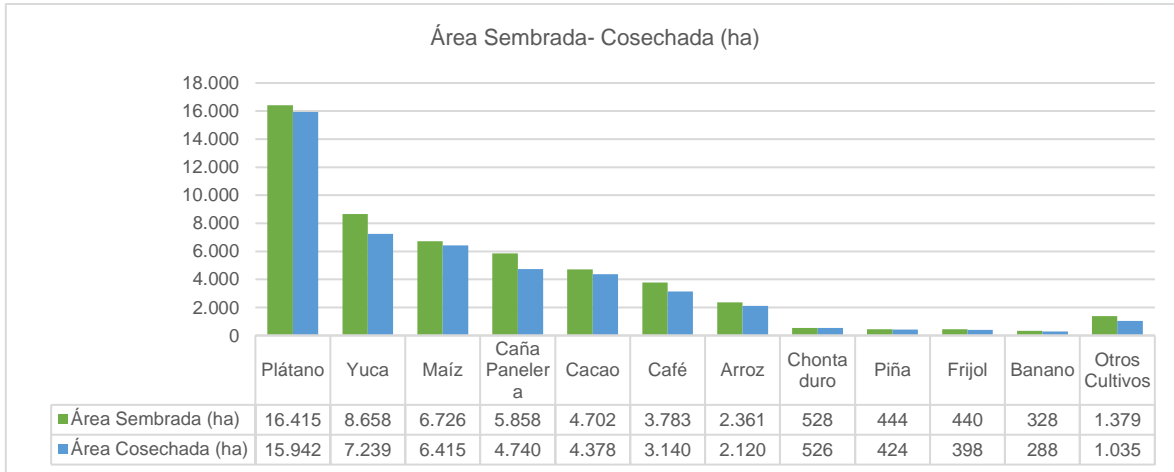
Actividad	Aptitud alta (ha)	% frontera agrícola
Maíz	1.640.130	95%
Cerdos	936.072	54%
Caucho	540397,1462	31%
Cacao	497.234	29%
Carne bovina	378.671	22%
Cebolla de bulbo	289.167	17%

Fuente: SIPRA-UPRA

3. Análisis de Evas

A nivel departamental las EVAS 2022 indican que el departamento de Caquetá tiene un total de área sembrada de (51.622 ha). Los principales productos con área sembrada son: el plátano (16.415 ha); yuca (8.658 ha); maíz (6.726 ha); caña panelera (5.858 ha); cacao (4.702 ha); café (3.783; arroz (2.361 ha).

Gráfica 1 Área Sembrada- Cosechada (ha)

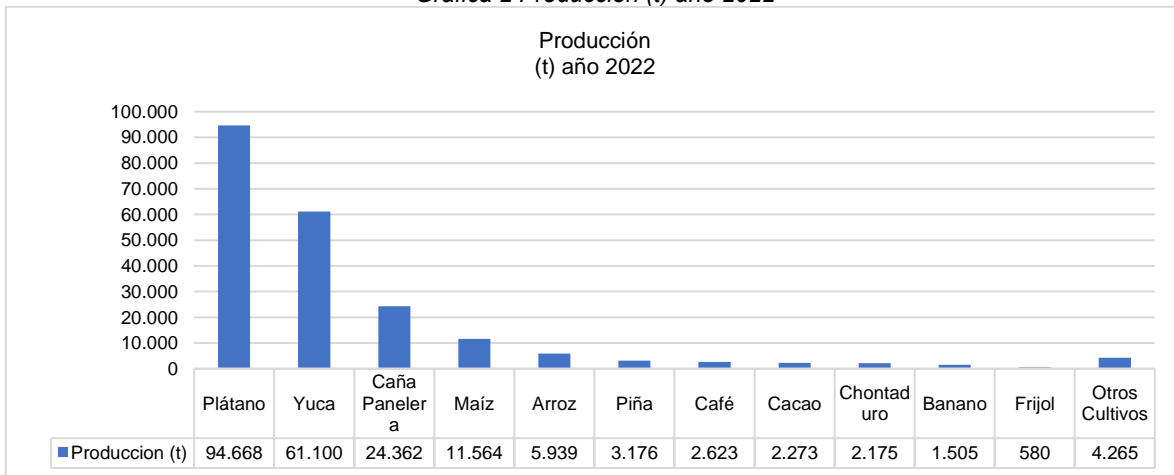


Fuente: SIPRA-UPRA

3.1 Niveles de producción por productos agrícolas

A nivel departamental las EVAS 2022 indican que las mayores producciones agrícolas son de productos como plátano (94.668 t); yuca (61.100 t); caña panelera (24.362 ha); maíz (11.564 t) y arroz (5.939 t).

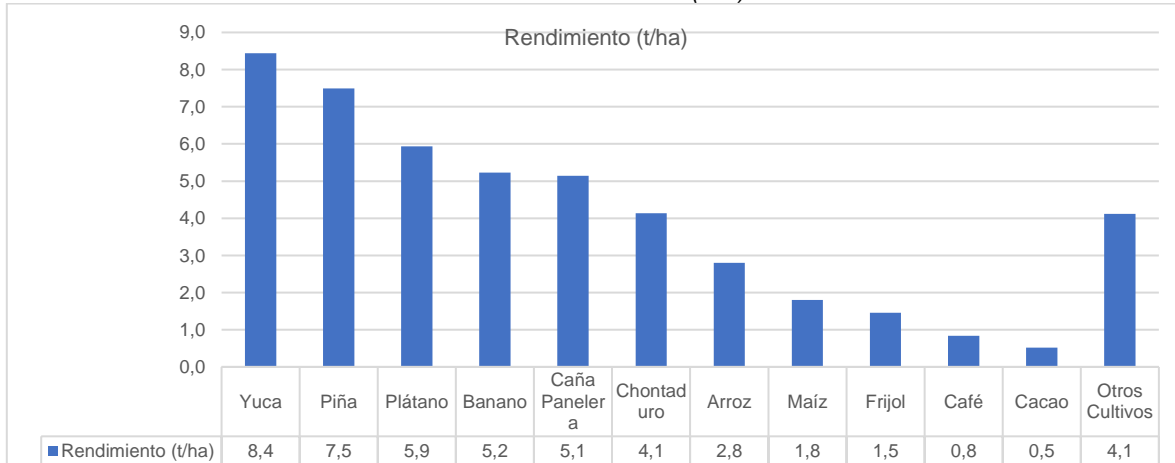
Gráfica 2 Producción (t) año 2022



Fuente: SIPRA-UPRA

En el caso del rendimiento se observa la yuca (8,4 t/ha); piña (7,5 t/ha); plátano (5,9 t/ha) y caña panelera (5,1 t/ha) tienen los rendimientos más altos

Gráfica 3 Rendimiento (t/ha)



Fuente: SIPRA-UPRA

3.2 Análisis pecuario del departamento

El departamento de Caquetá cuenta con sistemas de producción de Bovinos, equinos, ovinos, caprinos, porcinos y bufalinos. Se cuentan con 20.267 predios con bovinos, 2.388 predios con porcinos y 547 predios con búfalos. A continuación, se presenta el inventario a nivel departamental.

Tabla 4 Inventario de Especies Pecuarias 2022
Inventario de Especies Pecuarias 2022

Especie	Inventario Departamento
Bovinos	2.144.406
Porcinos	73.622
Equinos	56.233
Bufalinos	24.304
Ovinos	20.541
Caprinos	1.508

Fuente: SIPRA-UPRA

Caquetá participó en 2022 en las ganaderías bovina, porcina y bufalina con el 7,5%, 0,76% y 4,73% respectivamente en el total de los inventarios nacionales de estas especies. Se resalta que el departamento tiene el 0,095 % del inventario nacional en aves como sistema productivo.

Gráfica 4 Inventario de ganado bovino



Fuente: Unidad de Planificación Rural Agropecuaria – Perfiles Departamentales 2022

4. Observaciones Finales

- La frontera agrícola de Caquetá cuenta 1.735.461 ha, su frontera agrícola corresponde al 19,3% por lo cual presenta un alto potencial para la producción agropecuaria.
- Lo municipios con mayor frontera agrícola son San Vicente del Caguán, Cartagena del Chairá y Puerto Rico.
- El departamento tiene amplio potencial para la producción de plátano, yuca, caña panelera y maíz principalmente