



CALDAS

Microanálisis Evaluaciones agropecuarias- EVAs

Contenido

1. Frontera agrícola del departamento	1
2. Zonificaciones de Aptitud de actividades agropecuarias	2
3. Análisis de Evas	2
3.1 Niveles de producción por productos agrícolas.....	3
3.2 Análisis pecuario del departamento	4
4. Observaciones Finales	5

1. Frontera agrícola del departamento

El departamento de Caldas cuenta con un área total de 743.890 ha y un área de frontera agrícola de 487.614 ha, que corresponde al 66% de su territorio. En bosques naturales y áreas agropecuarias se tienen 167.975 ha el 22,6% del territorio y 88.301 ha el 11,9% de exclusiones legales.



Tabla 1 Área dentro de la frontera agrícola

Categoría	Hectáreas	Participación (%)
Frontera agrícola nacional	487.614	66%
Bosques naturales y áreas no agropecuarias	167.975	22,6%
Exclusiones legales	88.301	11,9%

Fuente: SIPRA-UPRA

A nivel municipal las mayores áreas de frontera agrícola las tienen los municipios con Frontera agrícola son La Dorada, Victoria, Samaná

Tabla 2 Participación de los municipios dentro de la frontera agrícola

Nombre	Área total (Ha)	Frontera agrícola	
		Área FA (Ha)	Porcentaje %
La Dorada	55.727	50.620	10%
Victoria	55.705	38.442	8%

Samaná	75.720	36.743	8%
Aguadas	47.595	33.671	7%
Manizales	44.259	29.982	6%
Salamina	39.067	29.551	6%
Neira	36.856	26.241	5%
Riosucio	38.529	20.728	4%
Anserma	20.873	18.953	4%
Filadelfia	19.348	17.856	4%
Pácora	25.940	17.728	4%
Pensilvania	49.644	17.406	4%
Marulanda	37.691	14.968	3%
Manzanares	19.903	14.249	3%
Norcasia	22.789	13.248	3%

Fuente: SIPRA-UPRA

2. Zonificaciones de Aptitud de actividades agropecuarias

A nivel departamental las zonificaciones de aptitud alta que se destacan para el departamento de Caldas son la leche bovina, caña panelera, cerdos en granjas, carne bovina, café y pimentón.

Tabla 3 Áreas con aptitud para actividades agropecuarias

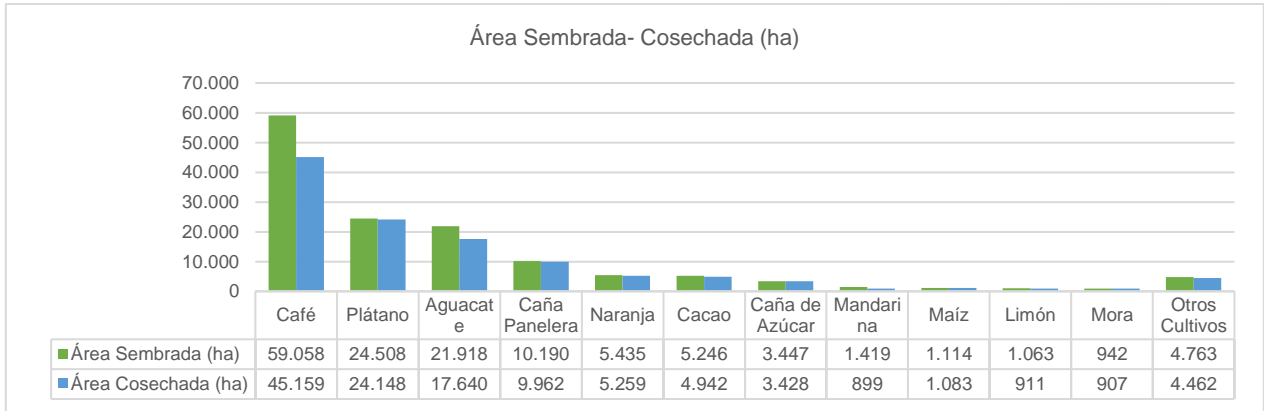
Actividad	Aptitud alta (ha)	% frontera agrícola
Leche bovina	253.679	52%
Caña panelera	235.298	48%
Cerdos en granjas	225.240	46%
Carne bovina	219.652	45%
Café	172.060	35%
Pimentón	163.006	33%

Fuente: SIPRA-UPRA

3. Análisis de Evas

A nivel departamental las EVAS 2022 indican que el departamento de Caldas tiene un total de área sembrada de (139.103 ha). Los principales productos con área sembrada son: el café (59.058 ha); plátano (24.508 ha); aguacate (21.918 ha); caña panelera (10.190 ha); naranja (5.435 ha); cacao (5.246 ha); caña de azúcar (3.447 ha).

Gráfica 1 Área Sembrada- Cosechada (ha)

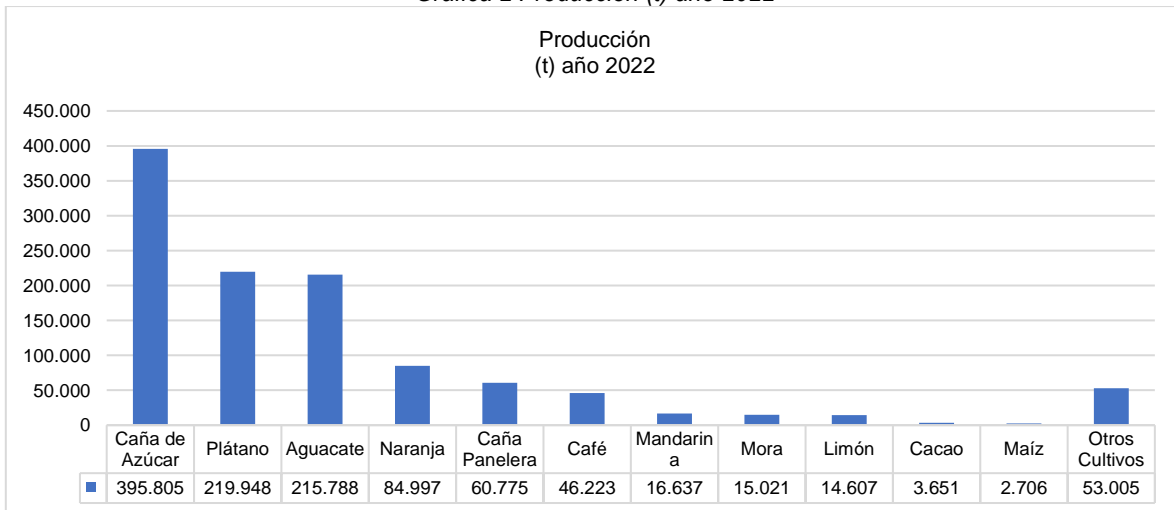


Fuente: SIPRA-UPRA

3.1 Niveles de producción por productos agrícolas

A nivel departamental las EVAS 2022 indican que las mayores producciones agrícolas son la caña de azúcar (395.805 t); plátano (219.948 t); aguacate (215.788); naranja (84.997 t); caña panelera (60.775 t) y mandarina (16.637 t)

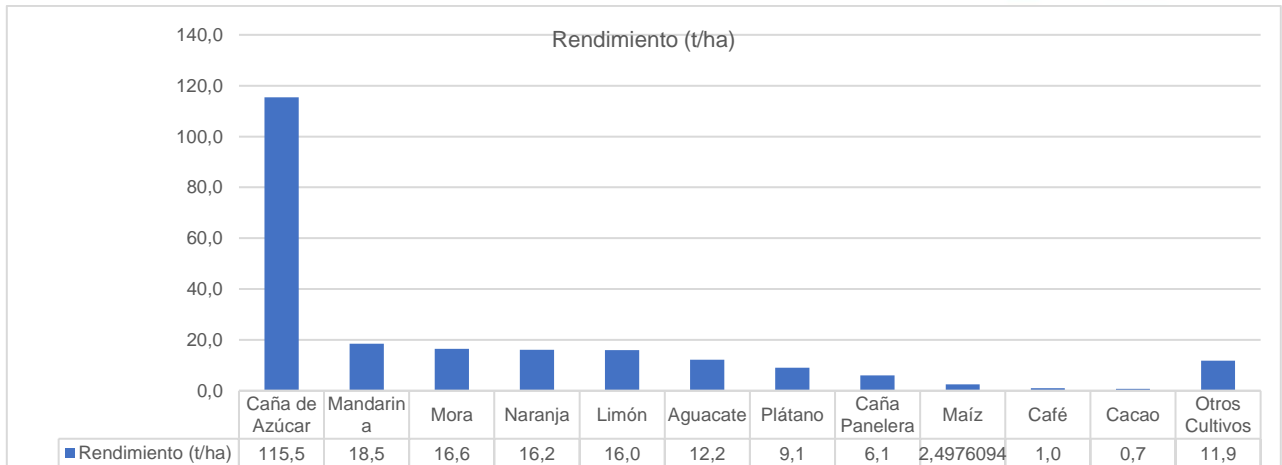
Gráfica 2 Producción (t) año 2022



Fuente: SIPRA-UPRA

En el caso del rendimiento se observa la caña de azúcar (11,5 t/ha); mandarina (18,5 t/ha); mora (16,6 t/ha) y naranja (16,2 t/ha) tienen los rendimientos más altos.

Gráfica 3 Rendimiento (t/ha)



Fuente: SIPRA-UPRA

3.2 Análisis pecuario del departamento

El departamento de Caldas cuenta con sistemas de producción de Bovinos, equinos, ovinos, caprinos, porcinos y bufalinos. Se cuentan con 9.787 predios con bovinos; 2.494 predios con porcinos y 72 predios con búfalos. A continuación, se presenta el inventario animal a nivel departamental.

Tabla 4 Inventario de Especies Pecuarias 2022

Inventario de Especies Pecuarias 2022	
Bovinos	437.134
Porcinos	252.479
Equinos	34.158
Ovinos	7.174
Bufalinos	4.072
Caprinos	993

Fuente: SIPRA-UPRA

Caldas participó en 2022 en las ganaderías bovina, porcina y bufalina con el 1,5%, 2,6% y 0,75% respectivamente en el total de los inventarios nacionales de estas especies. Se resalta que el departamento tiene el 1,49 % del inventario nacional en aves como sistema productivo.

Gráfica 4 Inventario de ganado bovino



Fuente: Unidad de Planificación Rural Agropecuaria – Perfiles Departamentales 2022

4. Observaciones Finales

- La frontera agrícola de Caldas cuenta 487.614 ha, su frontera agrícola corresponde al 65% por lo cual presenta un alto potencial para la producción agropecuaria.
- Lo municipios con mayor frontera agrícola son La Dorada, Victoria y Samaná
- El departamento tiene amplio potencial para la producción de la caña de azúcar, plátano, aguacate, naranja, caña panelera y mandarina principalmente.