



# **ANTIOQUIA**

## **Microanálisis Evaluaciones agropecuarias- EVAs**

## Contenido

1. Frontera agrícola del departamento .....	1
2. Zonificaciones de Aptitud de actividades agropecuarias .....	2
3. Análisis de Evas .....	2
3.1 Niveles de producción por productos agrícolas.....	3
3.2 Análisis pecuario del departamento .....	4
4. Observaciones Finales .....	5

## 1. Frontera agrícola del departamento

El departamento de Antioquia cuenta con un área total de 6.296.299 ha, su frontera agrícola corresponde al 51% del territorio con 3.217.842 ha. En bosques naturales y áreas agropecuarias se tienen 2.224.840 ha el 35,3% del territorio y 853.618 ha el 13,6% de exclusiones legales

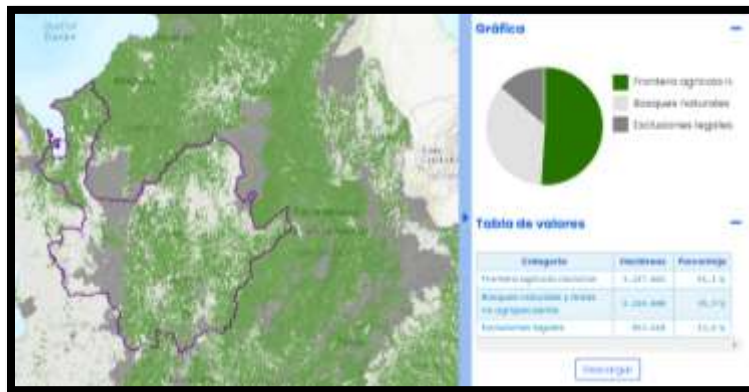


Tabla 1 Área dentro de la frontera agrícola

Categoría	Hectáreas	Participación (%)
Frontera agrícola nacional	3.217.842	51,1
Bosques naturales y áreas no agropecuarias	2.224.840	35,3
Exclusiones legales	853.618	13,6

Fuente: SIPRA-UPRA

A nivel municipal las mayores áreas de frontera agrícola las tienen los municipios de Turbo, Yondó, Cáceres, Caucasia, Necoclí, Remedios, Puerto Berrío y Santa Rosa de Osos.

Tabla 2 Participación de los municipios dentro de la frontera agrícola

Nombre	Área total (Ha)	Frontera agrícola	
		Área FA (Ha)	Porcentaje %
Turbo	294.775,2	192.651,7	6,0
Yondó (Casabe)	189.594,6	139.351,0	4,3

Cáceres	191.911,5	119.944,3	3,7
Caucasia	136.744,7	103.626,5	3,2
Necoclí	126.709,0	99.342,6	3,1
Remedios	199.471,9	92.304,7	2,9
Puerto Berrío	121.991,3	90.299,0	2,8
Santa Rosa de Osos	86.124,2	77.200,5	2,4
Ituango	226.975,6	70.269,8	2,2
Arboletes	76.693,9	67.803,7	2,1
Yolombó	101.619,2	65.670,0	2,0
Sonsón	134.588,7	65.619,4	2,0
Tarazá	171.785,4	64.801,7	2,0
San Pedro de Urabá	59.234,9	54.537,8	1,7
Yarumal	71.728,5	52.628,4	1,6
Amalfi	120.822,7	50.532,2	1,6
Chigorodó	72.276,5	48.982,5	1,5
Puerto Nare	57.688,2	48.818,6	1,5
Mutatá	119.936,0	45.216,0	1,4
Nechí	94.325,9	42.557,2	1,3

Fuente: SIPRA-UPRA

## 2. Zonificaciones de Aptitud de actividades agropecuarias

A nivel departamental las zonificaciones de aptitud alta que se destacan para el departamento con relación al área de frontera agrícola son: la porcicultura con 1.926.942 ha (60%); carne bovina 1.255.136 ha (39%), leche bovina (35%), cacao (28%) y pimentón 775.153 ha (24%). Presentando las mejores áreas con potenciales de producción para estas alternativas.

Tabla 3 Áreas con aptitud para actividades agropecuarias

Actividad	Aptitud alta (ha)	% participación frontera agrícola
Cerdos en granjas	1.926.942	59,9
Carne bovina	1.255.136	39,0
Leche bovina	1.115.153	34,7
Cacao	894.253	27,8
Pimentón	775.153	24,1

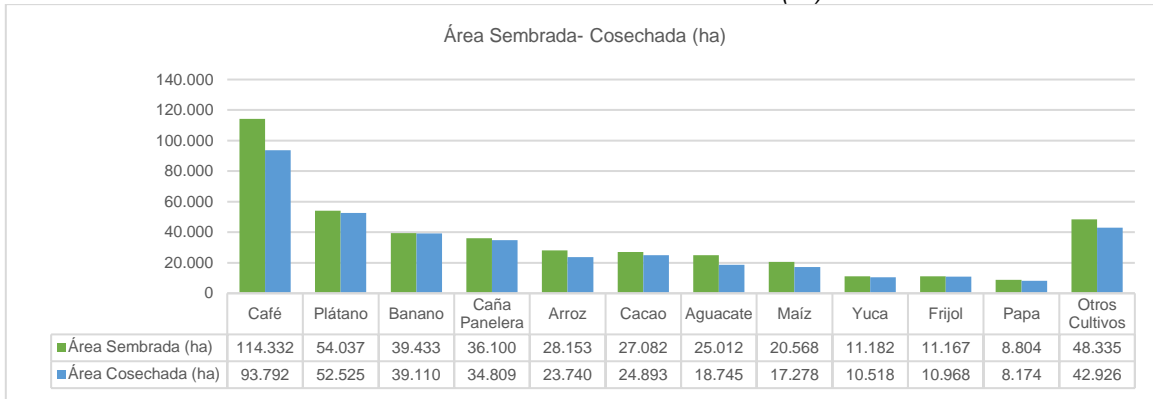
Fuente: SIPRA-UPRA

## 3. Análisis de Evas

A nivel departamental las EVAS 2022 indican que el departamento de Antioquia tiene un total de área sembrada de (424.204 ha). Los principales productos con área sembrada

son: el Café (114.332 ha); El Plátano (54.037 ha); El banano (39.433 ha); Caña Panelera (36.100 ha); Arroz (28.153 ha); Cacao (27.082 ha) y Aguacate (25.012).

**Gráfica 1 Área Sembrada- Cosechada (ha)**

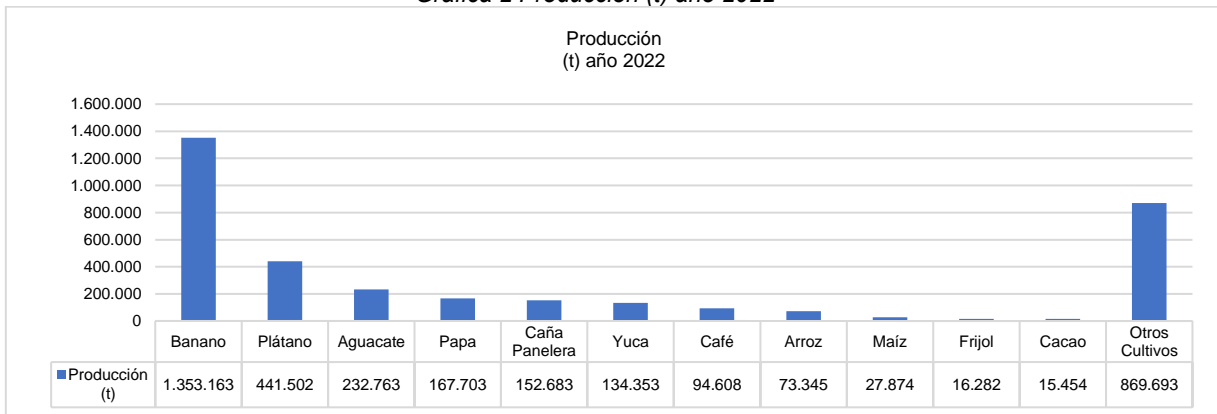


Fuente: SIPRA-UPRA

### 3.1 Niveles de producción por productos agrícolas

A nivel departamental las EVAS 2022 indican que las mayores producciones agrícolas son Banano (1.353.163 t); Plátano (441.502 t); Aguacate (232.763 t); Papa (167.703 t) y Caña panelera (152.683 t).

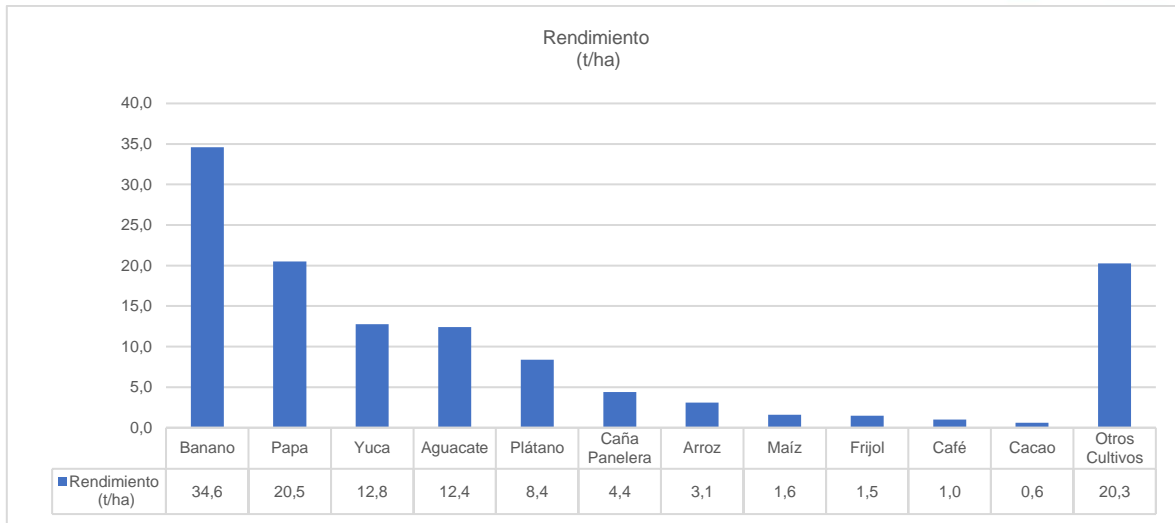
**Gráfica 2 Producción (t) año 2022**



Fuente: SIPRA-UPRA

En el caso del rendimiento / ha se observa el banano (34,6 t/ha), la papa (20,5 t/ha), la yuca (12,8) y aguacate (12,4); tienen los rendimientos más altos.

**Gráfica 3 Rendimiento (t/ha)**



Fuente: SIPRA-UPRA

### 3.2 Análisis pecuario del departamento

El departamento de Antioquía cuenta con sistemas de producción de Bovinos, equinos, ovinos, caprinos, porcinos y bufalinos. Se cuentan con 63.983 predios con Bovinos; 10.599 predios con porcinos; y 488 predios con Búfalos. A continuación, se presenta el inventario animal a nivel departamental.

Tabla 4 Inventario de Especies Pecuarias 2022

#### Inventario de Especies Pecuarias 2022

Bovinos	3.292.158
Porcinos	2.560.952
Equinos	299.129
Bufalinos	59.905
Ovinos	12.142
Caprinos	3.793

Fuente: SIPRA-UPRA

En el caso de la producción Bovina Antioquía participa con el 11,1% del total nacional mientras que en porcinos aporta el 26,5%. Con relación al inventario Bovino se observa un aumento significativo desde el año 2014 el número de cabezas ha incrementado de manera constante.

Gráfica 4 Inventario de ganado bovino



Fuente: Unidad de Planificación Rural Agropecuaria – Perfiles Departamentales 2022

#### 4. Observaciones Finales

- La frontera agrícola de Antioquía cuenta 3.217.842 ha, su frontera agrícola corresponde al 51,1% del área total del departamento; por lo cual presenta un alto potencial para la producción agropecuaria.
- Lo municipios con mayor frontera agrícola son Arauca, Cravo Norte, Tame y Arauquita.
- El departamento tiene amplio potencial para la producción de Plátano, Yuca y Arroz principalmente.